

鏡ヶ成ってどんなところ？

鏡ヶ成は、大山隠岐国立公園の大山蒜山地区のなかにあります。周りを烏ヶ山（からすがせん）、象山（そうやま）、擬宝珠山（ぎぼしやま）の山々に囲まれ、標高900mの盆地状の地形になっています。

休暇村本館の北東側には鏡ヶ成湿原が広がっており草原と湿原の両方の動植物が見ることのできる非常に貴重な場所です。

この自然学習歩道はミズナラやブナを中心とした広葉樹林内にあり、車いすでの利用もできます。

広葉樹や野鳥たちの鳴き声、川のせせらぎを満喫してください。



鏡ヶ成湿原から見た烏ヶ山

国立公園とは？

日本を代表する優れた自然風景地について国が指定し、管理する公園を国立公園といいます。そこに生きる動植物をはじめ、質の高い自然を保護するとともに、国民がその自然を学び、自然と親しむことのできるためのものです。

国立公園でのマナー



草花や虫もみんなの仲間。採ったり傷つけないようにしましょう。



ゴミを捨てずに、来たときよりも美しく。



歩道や木道のあるところではそこから出ないようにしましょう。

お問い合わせは

休暇村 大山鏡ヶ成

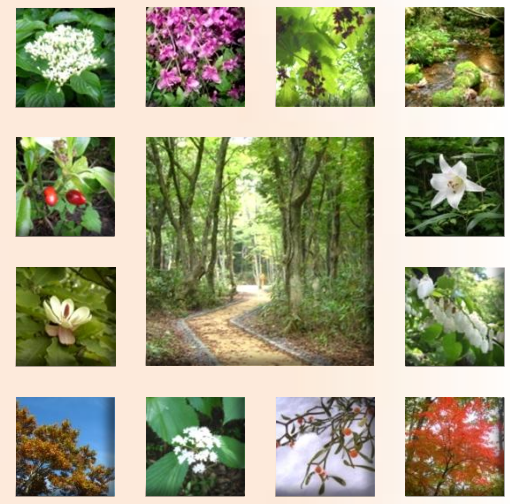
TEL.0859-75-2300 FAX.0859-75-2310
〒689-4424 鳥取県日野郡江府町御机709-1
<http://www.qkamura.or.jp>

環境省 米子自然環境事務所

TEL.0859-34-9331 FAX.0859-34-9330
〒689-0067 鳥取県米子市東町124-16

大山隠岐国立公園

鏡ヶ成自然学習歩道



キャンプセンター
Camp Center

至 休暇村・芝生広場
To Kyukamura・Turf Open Space

自然学習歩道MAP

春



夏



アカゲラ

オオカメノキ
6~7月

遊歩道入口
trail entrance

エナガ

ミズナラ

ハウチワカエデ
10~11月

休憩広場
Resting Place

シジュウカラ

親水広場
Waterfront Open Space

キビタキ

ガマズミ
5~6月

クロモジ
4~5月

ホオノキ
4~5月

ゴジュウカラ

ヤマボウシ
6~7月

ガマズミの
果実

ミズナラの
ドングリ

ナツツバキ
6~8月

オオルリ

イワカガミ
5~7月

ウリハダカエデ

...解説板

秋



フナ

