

料理 Dinner

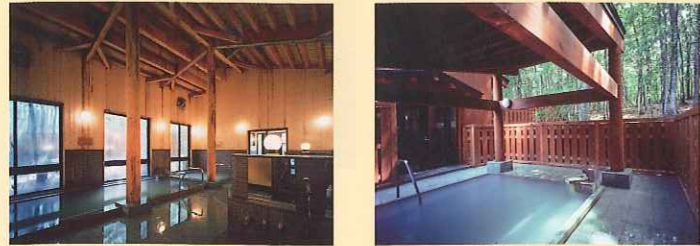
郷土料理が美味しいバイキングスタイル

和洋約40品をそろえたバイキングスタイル。郷土料理の漬物「いぶりがっこ」や日替わりの「きりたんぼ鍋」や「山の芋鍋」が特に人気です。旬の山菜やきのこなどを目の前で天ぷらにしてお出ししており、和食から洋食まで盛りだくさんのメニューをご用意しております。



休暇村の温泉 Hot Spring

休暇村では、2種類の異なる泉質の天然温泉を楽しむ事が出来ます。単純硫黄泉は動脈硬化症や高血圧症等に、ナトリウム・炭酸水素塩泉は切傷や火傷、慢性皮膚病に効能があります。露天風呂はブナ林に囲まれ、季節ごとに見せる絵画のような自然の風景を、心ゆくまでご堪能いただけます。また、泉質も趣きも違う「乳頭温泉郷」の温泉巡りがおすすめです。



休暇村 ブナ林の湯
日帰り入浴 11:00~17:00

- | | |
|------------------|----------------------|
| 内湯 | 露天風呂 |
| ■泉質 ナトリウム・炭酸水素塩泉 | ■泉質 単純硫黄泉 |
| ■効能 切傷、火傷、慢性皮膚病 | ■効能 高血圧症、動脈硬化症、慢性婦人病 |

休暇村は、全国の国立公園や国定公園の中にあつて、いつでも誰でも気軽にご利用いただける宿泊施設です。豊かな自然環境はもちろん、地域の歴史・文化・産業や人々との出会いなど、多彩な「ふれあいプログラム」を体験いただけます。



交通 Access

- 鉄道・バス**
- JR秋田新幹線田沢湖駅前バスターミナル→羽後交通バス乳頭線で約45分、休暇村前下車。
 - JR田沢湖駅：☎0187-43-1234 ■羽後交通バス：☎0187-43-1511
- 車**
- ①東北自動車道盛岡IC→国道46号線を秋田・田沢湖方面へ。仙岩トンネルなどを経由し、約40kmで田沢湖のローソンのある野中交差点。鹿角・田沢湖の標識にしたがって国道341号線へ。約5km進みスキー場の看板がある小先達交差点の信号を右折、田沢湖高原温泉経由約12kmで休暇村。冬期は仙岩トンネル、田沢湖高原温泉～休暇村付近は積雪に注意。
 - ②秋田市内→国道13号線を約27km。協和荒川より国道46号線に左折し、角館町経由約45kmで田沢湖。以下は①と同じです。

ご予約・お問い合わせは
休暇村乳頭温泉郷
TEL:0187-46-2244 / FAX:0187-46-2700
 〒014-1201 秋田県仙北市田沢湖駒ヶ岳2-1
<http://www.qkamura.or.jp/nyuto>
 ※このリーフレットは、再生紙（古紙20%）と植物性インクを使用しています。

十和田八幡平国立公園

にゅう とう おん せん きょう
休暇村 乳頭温泉郷

美しいブナ林に囲まれた安らぎの宿



自然と人、人と人をつなぐリゾートホテル
National Park Resort 休暇村

**ブナ林に抱かれた
鄙びた風情の温泉郷をめぐる**

美しいブナ林の回廊が続く乳頭温泉郷。休暇村乳頭温泉郷は乳頭七湯のひとつ。新緑・紅葉・雪景色など美しい自然の営みを間近に感じられる温泉と安らぎの宿です。懐かしくあたたかい風情の乳頭温泉郷の湯めぐりでお気に入りの湯を見つけてみてはいかがでしょうか。ここでは時間がゆっくりと流れているようです。



鶴の湯温泉

ブナ林の回廊



●館内施設のご案内

客室数38室（和室25室、洋室13室）、宿泊定員112人、大浴場・露天風呂（温泉）、レストラン、大広間



外観

四季 休暇村の

刺巻温泉と水芭蕉

広いハンノキ林が覆う湿地帯に水芭蕉が一面に咲くことは珍しく、また国道や鉄道路線に近い山間でこのような景色が見られるのは、学術上でも貴重な光景です。



御座石神社

田沢湖の湖神を祀っている神社で、朱色の鳥居が大きな石場の上に立っています。夏の天気がいい日にここから見る田沢湖は、瑠璃色が美しく吸い込まれそうな程です。

周辺の紅葉

10月中旬が紅葉の見頃。近くのブナ林だけではなく、足を延ばせば、抱返り溪谷や秋田駒ヶ岳、八幡平アスピーテラインなど紅葉の名所も。見渡す限りの紅葉が美しく燃える様な景色が続きます。



スノーシュー

雪の季節の楽しみはスノーシュー。西洋風のかんじきで、初心者でも簡単に履くことができ、歩きやすいものです。雪化粧をしたブナ林の中は幻想的で美しく、白銀の世界に包まれます。また、野生の動物達の足跡も沢山あります。休暇村スタッフと一緒に歩くお散歩会も実施しています。

アクティビティガイド Activity Guide

ブナ林に囲まれて 自然の空気を思いっきり吸い込む。



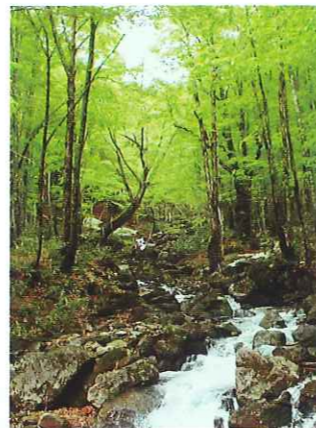
乳頭キャンプ場

- 開設期間/ 7月1日～10月上旬
- 環境/ 林間
- テントサイト/ 土、一部芝生
- 施設/ 売店、レンタルコーナー、サニタリー2棟、キャンプファイヤー場、炊事棟2棟、トイレ4棟、コインランドリー4台
- シャワー/ 4基
- ※本館での入浴可 (500円)
- 利用料金
- 常設サイト 1サイト 5,000円
管理費 400円
- オートサイト (電源あり)
1サイト 3,000円
管理費 500円
- オートサイト (電源なし)
1サイト 1,000円
管理費 500円
- ※管理費は4歳以上の方からかかります。

朝のお散歩会

毎朝行っているふれあいプログラムです。スタッフと一緒に早朝のブナの森や自然の小径を歩きます。森の中に入ると爽やかな空気があふれています。マイナスイオンたっぷりの新鮮な空気を胸いっぱい吸い込みましょう。年齢を問わずどなたでも参加できるやさしいコースです。皆様ぜひご参加下さい。

- 期間/ 5月中旬～11月下旬
- 料金/ 無料



乳頭温泉郷 泉林浴

乳頭山のふもとに点在する7つの湯宿からなり、ブナ林に囲まれた自然豊かな温泉郷です。それぞれの湯宿は泉質も趣きも異なり、湯めぐりを楽しみながら森林浴も楽しめ、心と身体を癒してくれます。



周辺ガイド

Surroundings

田沢湖畔や周辺の山々で遊ぶ。



角館 (車で約50分)

390年前の武家屋敷が残る城下町。みちのくの小京都と呼ばれています。春には枝垂桜が咲き誇り、松木内川の堤には2kmにも及ぶソメイヨシノのトンネルが訪れる人々を魅了します。

秋田駒ヶ岳

秋田駒ヶ岳は、標高1637mの秋田県一の高峰。山頂一帯は国の特別天然記念物に指定される高山植物の宝庫で、「花の山」と称されます。八合目までは車で30分で八合目(土・日・夏期は交通規制あり)から山頂までの所要時間は約1時間30分です。



土産

Gifts

スタッフのおすすめのお土産紹介

いぶりがっこ

秋田では漬物の事を「がっこ」といいます。いぶりがっこは沢庵を燻製にした秋田名物です。地元のおばちゃんが、昔ながらの製法で作った、無添加のお漬物です。

稲庭うどん

300年の歴史を誇る手作りうどん。日本3大うどんの一つにもあげられ、コシの強さ、舌ざわりのよさが特徴です。全国的にも人気の高いうどんです。



田沢湖 (車で約30分)

「田沢湖」は、日本一の水深423.4m誇り、周囲は約20kmのほぼ円形の湖です。湖水は辰子姫伝説にふさわしく瑠璃色で美しい。豊かな自然に囲まれており、四季折々美しい景観を見ることが出来ます。

抱返り溪谷 (車で約40分)

東北屈指の溪谷美を見せる景勝地です。切り立った断崖に沿って遊歩道が整備されています。駐車場より徒歩30分のところにある^{みかえり}回顧の滝は、絶壁の間から落下する滝の流れが美しく、まるで名画のように芸術的な風情をかもして人々の目を楽しませています。



スキー (車で約15分)

秋田県一のビッグゲレンデたざわこスキー場。秋田駒ヶ岳と田沢湖を望み、エキスパートからビギナーまで楽しめる緩急さまざまなコースがある。レンタル用品も豊富。