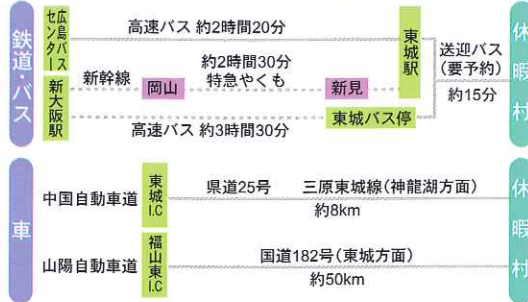


Access 交通



園地ガイド

距離は約3km、所要時間は約60分の散策コースです

● 車道
● 歩道
● は案内版です



tourist spot 周辺観光

- 雄 橋(上帝釈)..... 車で20分/徒歩20分
- 白雲洞(上帝釈)..... 車で20分/徒歩10分...250円
- 時悠館(上帝釈)..... 車で20分...400円
- 神龍湖..... 車で10分
- 鯉が窪湿原..... 車で30分



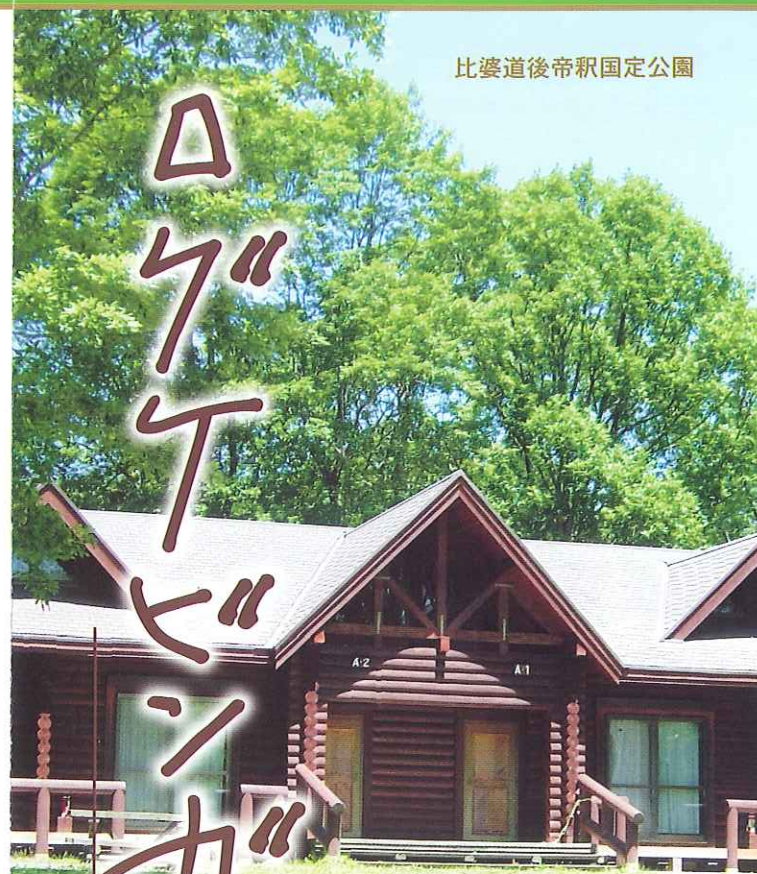
たいしゃくきょう

休暇村 帝釈 峽

☎08477-2-3110 FAX08477-2-3112

〒729-5132 広島県庄原市東城町三坂962-1

<http://www.qkamura.or.jp/taishaku>

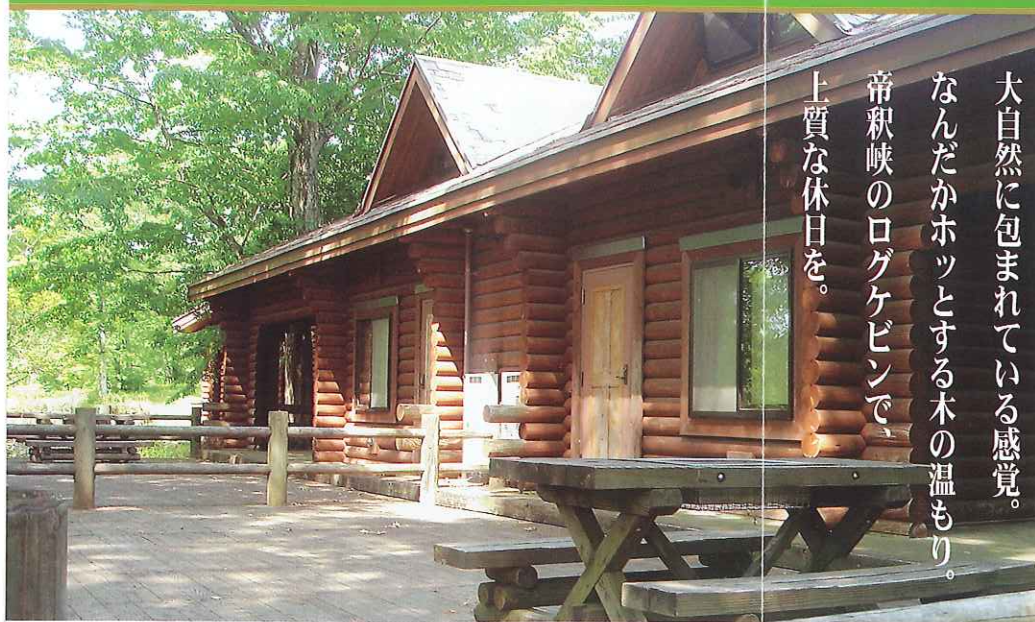


ログケビンガイド

ログケビンで過ごす休日。

「大草原の小さな家」を
思わせるような
丸太のログケビン。
中からはご馳走のいい香りと
明るい笑い声...
豊かな自然と、
たくさんの木々に囲まれた
この場所で、
楽しい団らんのひと時を。

たいしゃくきょう 休暇村
帝釈 峽



大自然に包まれている感覚。
 なんだかホッとする木の温もり。
 帝釈峡のログケビンで、
 上質な休日を。



窓の外には青々とした緑が広がります。



広々としたダイニングとキッチンカウンター。



みんなで料理、楽しいパーティーも。



自炊の道具もそろって安心。



寝具も完備



ウォシュレット付トイレ

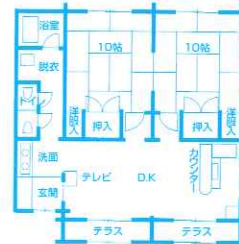
食事

自炊(バーベキュー他)

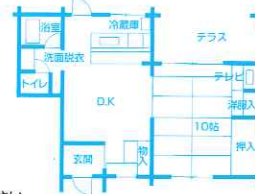
七輪のご用意がございます。
 テラスの専用テーブルにセットして、BBQを楽しめます。(炭別売)
【デリバリーBBQセット 1人前3,150円 ※3日前までにご予約ください。】
 自炊の道具も完備しています。*七輪以外の専用テーブルでご利用ください

本館バイキング ※前日までにご予約ください。

夕食 大人...3,000円 朝食 大人1,300円
 小学生...2,000円 小人1,000円
 幼児...1,500円 幼児 700円



●10人用ログケビン



●5人用ログケビン

入浴

- ログケビンにはユニットバスがついています
- 本館大浴場(有料)
 大人400円 小人300円 幼児200円
 ご利用時間/11:00~21:00

利用料金

部屋タイプ	平日	休前日・シーズン ^{※1}	12月~3月 ^{※2}
5人用	19,000円	20,500円	16,000円
10人用	32,000円	35,000円	27,000円

※1 シーズン...GW、お盆、夏季、年末年始等 ※2 年末年始を除く
 ※休前日・シーズンの料金については毎年変更する場合がありますので、お問い合わせください。
 ※団体割引もあります。お問い合わせください。

設備品

- 調理器具(鍋、フライパン、ボール、ざる、まな板、包丁、七輪、カセットコンロ、しゃもじ、おたま)
- 食器類(茶碗、お椀、皿、スプーン、フォーク、湯のみ、コーヒーカップ、グラス)
- 電化製品(冷蔵庫、炊飯器、掃除機、電子レンジ、ホットプレート、湯沸しポット、エアコン)
- 寝具一式 ●テニスコート・体育館等がご利用できます(有料)*予めご予約ください

※調味料・箸・バスタオル・タオル・ゆかた・ハブラシ・ドライヤー・カセットコンロ用ガスボンベ等消耗品はご用意しておりません。



ログケビンはペットと一緒に過ごしいただけます。ご予約時にお問い合わせください。