

# 支笏湖ブルーを「見る」コース 支笏湖観光船



所用時間:約30分  
営業時間:9:00~17:00  
天候によってダイヤ変更・  
欠航の場合がございます。  
Tel:0123-25-2031

出発の10分前から  
チケット販売開始です！  
大人1名:2,000円  
小人1名:1,000円



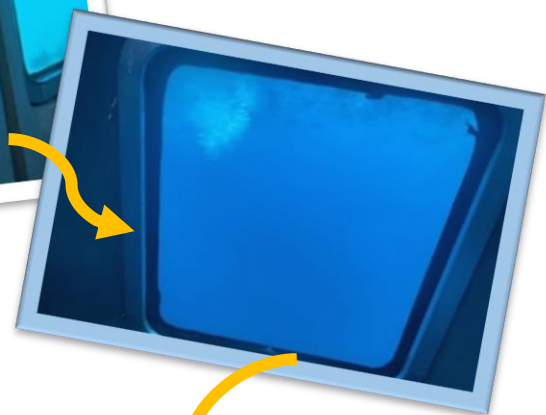
## ここがオススメ！

所用時間30分の為、気軽に体験できる！  
船内放送では、支笏湖の歴史や柱状節理についての  
解説を聞ける為、支笏湖の事がよくわかる。

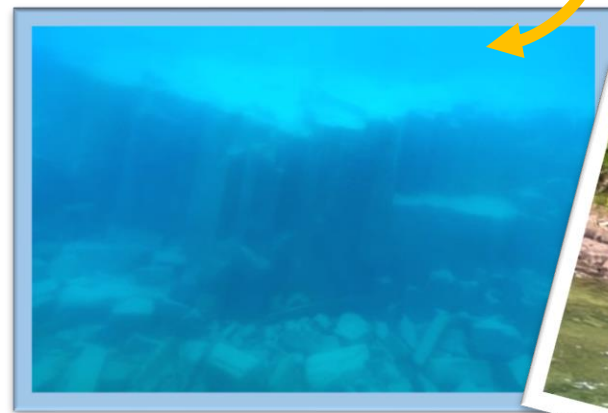


出発までの間、桟橋に集まる  
「エンゲイ」を眺められますよ〜♪

比べるとよくわかる！



出航して約5分で「おちこみ」と  
呼ばれる場所へ到着。  
景色が一気に真っ青になります。



出航して約10分。「柱状節理」のある場所へ到着。  
柱状節理とは…？気になる方は是非乗船してみてください☆

※天候によっては少し揺れが強い場合がございます。  
(私は船酔いしやすい体質ですが、今回は酔いませんでした！)  
乱不安な方は酔い止めの持参をオススメします！