

2018

網張温泉・展望リフト

6/16[Ⓟ]→10/14[Ⓢ]



休暇村
自然にときめくリゾート

いわてあみはりおんせん
岩手網張温泉

TEL 019-693-2211

〒020-0585 岩手県岩手郡雫石町網張温泉
<http://www.qkamura.or.jp/iwate/>



国立公園
オフィシャルパートナー

IWATE AMIHARI ONSEN

さわやかな風を感じながら、網張の自然を楽しもう！

2018 リフト運行カレンダー

- 平日 / 8:00~17:00
- 土・日・祝日 / 7:00~17:00
- 8:00~15:00 (第1リフトのみ)

6月							7月						
日	月	火	水	木	金	土	日	月	火	水	木	金	土
					1	2	1	2	3	4	5	6	7
3	4	5	6	7	8	9	8	9	10	11	12	13	14
10	11	12	13	14	15	16	15	16	17	18	19	20	21
17	18	19	20	21	22	23	22	23	24	25	26	27	28
24	25	26	27	28	29	30	29	30	31				

8月							9月							10月						
日	月	火	水	木	金	土	日	月	火	水	木	金	土	日	月	火	水	木	金	土
			1	2	3	4						1			1	2	3	4	5	6
5	6	7	8	9	10	11	2	3	4	5	6	7	8	7	8	9	10	11	12	13
12	13	14	15	16	17	18	9	10	11	12	13	14	15	14	15	16	17	18	19	20
19	20	21	22	23	24	25	16	17	18	19	20	21	22	21	22	23	24	25	26	27
26	27	28	29	30	31		23	24	25	26	27	28	29	28	29	30	31			
							30													

運行時間

平日/8:00~(土・日・祝/7:00~)

上り 第1リフト最終乗車時間 16:30

下り 第3リフト最終乗車時間 17:00

3本乗り継ぎ
約40分

気象状況により、運行が中止になる場合がございます。

※リフトは曜日により、運行時間が異なります。

※雨天時はリフト運行を終日中止いたします。※小学生未満は無料です。

※事故防止のため移動中のリフトに自分で乗り降りできる方以外のご利用はご遠慮ください。

ご宿泊者特典

片道料金で往復乗れます！

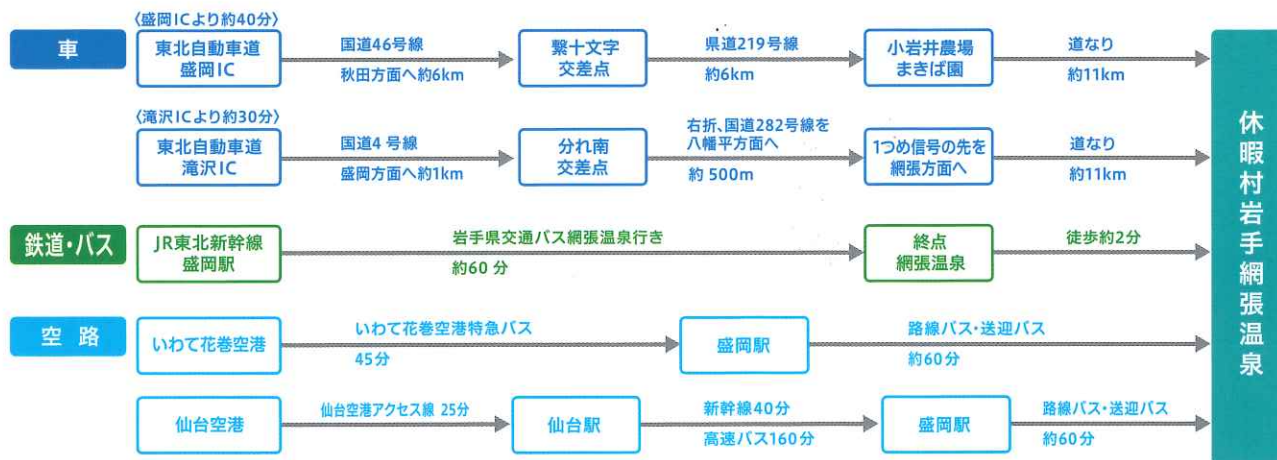
3基往復 ※フロントにて割引券をお求めください。
大人 1,200円 小人 600円



リフト料金

20名様以上の団体特典 表示料金より10%引き

	1本のみ		2本乗り継ぎ		3本乗り継ぎ	
	片道	往復	片道	往復	片道	往復
大人	400円(税込)	700円(税込) 通常800円(税込)	700円(税込)	1,200円(税込) 通常1,400円(税込)	1,200円(税込)	1,600円(税込) 通常2,400円(税込)
小学生	200円(税込)	400円(税込)	400円(税込)	600円(税込) 通常800円(税込)	600円(税込)	800円(税込) 通常1,200円(税込)





Enjoy! Amihari

網張展望リフト(10月上旬)



Enjoy! Picnic

三ツ石山より岩手山を望む(9月下旬)

自然をたっぷり満喫しながら、楽しく山歩き！

summer

夏の網張は深緑の季節を迎え、シラネアオイやハクサンチドリなど、高山植物が一気に咲き誇ります。グリーンシャワーと風を感じながらの山歩きをお楽しみください。

気軽に楽しめるコースもあり、初心者の方でもお楽しみいただけます。

autumn

木々が色づくのは10月上旬。見上げる紅葉から徐々に移り変わり、眼下に広がるまで約1ヶ月間、自然を彩ります。

特にリフト乗車中の紅葉トンネルは圧巻。季節の移り変わりを五感で感じながらのトレッキングをお楽しみください。

「網張温泉・展望リフト」は、日本百名山で岩手県最高峰の「岩手山」(2,038m)の登山口になっています。網張登山口からのコースはリフト終点からでも往復約9時間と7つある岩手山の登山道の中でも最も長く、犬倉山、姥倉山、黒倉山と3つのピークを越えて行く満喫コースとなっています。岩手山の山頂周辺では例年7月上旬頃、国内最大級のコマクサの群落を見ることが

ができます。リフト終点から西へ進路を取れば、県内有数の紅葉の名所「三ツ石山」(1,466m)へは往復5時間です。

三ツ石山は県内で一番早く色づく山で、例年9月下旬に見頃を迎えます。三ツ石山の先には八幡平・安比高原まで続くロングトレイルが続いており、要所には清潔な避難小屋もあるので、快適な山歩きを楽しめます。

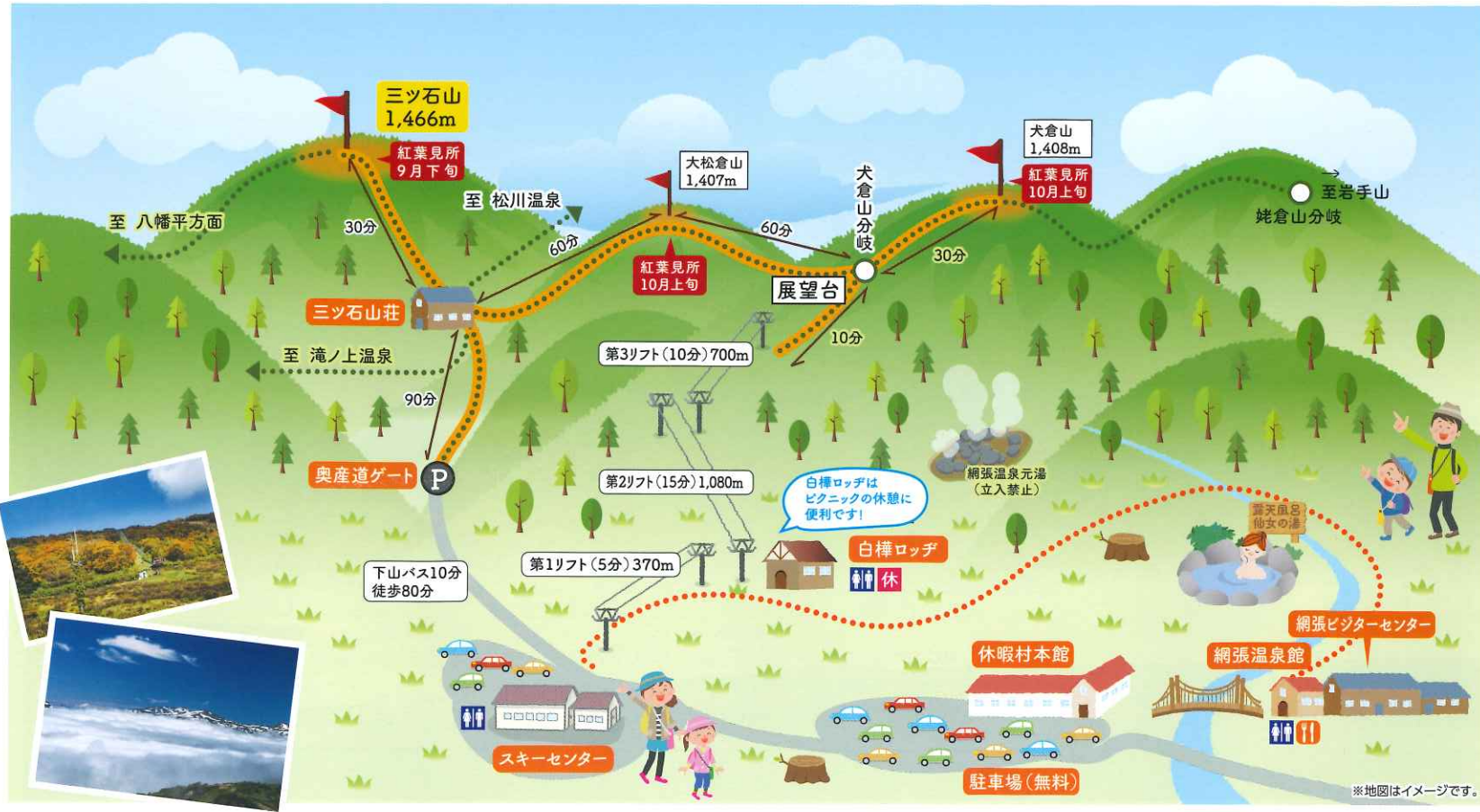
※このパンフレットは展望リフトのパンフレットです。登山の際には、別途、登山用の地図を書店等でお買い求めください。



ゲレンデを渡る風。吹き上げる大地の息吹。

1. 紅葉に包まれるリフト付近 2. 犬倉展望台から網張元湯を見下ろす 3. 紅葉に包まれる休暇村岩手網張温泉(本館)
 4. ゲレンデを渡る風に揺れるハクサンチドリ 5. 紅葉トンネルの中を空中散歩

		2
	3	
	4	5
1		



気軽に楽しむ空中散歩のピクニック。



犬倉山(1,408m)

第3リフト終点より往復約1時間。山頂からは、岩手山や秋田駒ヶ岳、遠くは鳥海山までご覧いただけます。条件の揃った朝に現れる「雲海」も必見!



犬倉山展望台

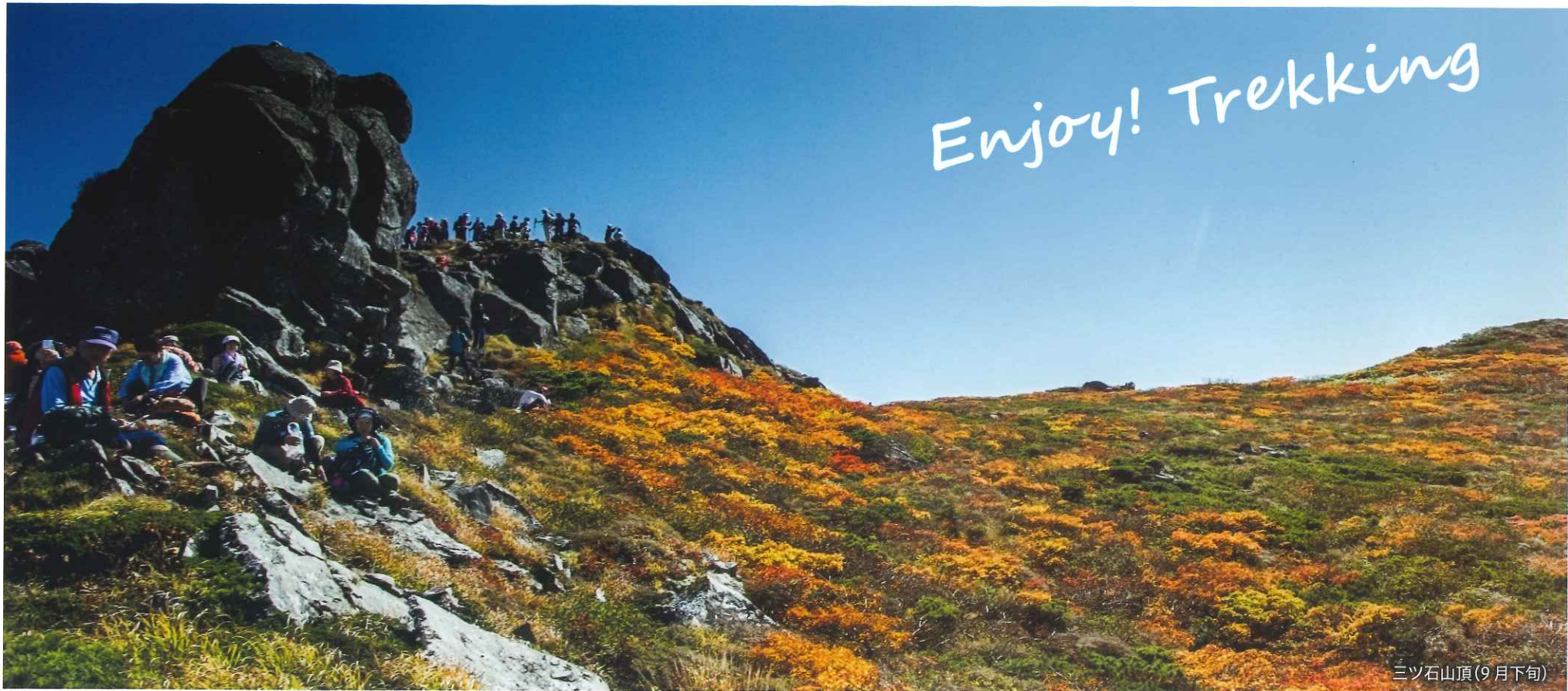
第3リフト終点より徒歩5分、犬倉山展望台からは眼下に広がる礫石盆地とすり鉢状の地形から煙を上げる迫力の網張温泉・元湯をご覧いただくことができます。



シラネアオイ(5月下旬~6月上旬)

亜高山帯に分布する日本固有種。網張温泉スキー場の中腹にはかなり大きな規模の群落が見られます。登山道から逸れてグレンデの中を分け入った所にあります。歩いて行かないと見れない幻の光景です。

※地図はイメージです。



三ツ石山頂(9月下旬)

雄大な景観を眺めながら、楽しく山を歩こう！

三ツ石山/1,466m

裏岩手縦走路の主峰で紅葉の場所「三ツ石山」。雪解けとともに咲き乱れる花々、山頂から360度のパノラマは圧巻です。9月下旬より紅葉期間限定の下山バスを利用すると縦走登山を楽しむことができます。

三ツ石山・展望コース(大松倉山経由) 往復6時間30分 ※リフト乗車時間含む ※行程時間は目安です。



9/15(土)～9/30(日)
三ツ石山(奥産道)無料下山バス運行

