



**裏磐梯**  
気持ちを形に  
「会津 ベコってパフェ」

会津の牛乳入りソフトクリームでオリジナルパフェを作ろう。赤べこビスケットやフルーツをデコレーション。

**岩手網張温泉**  
季節のフルーツと岩泉ヨーグルト



厳選した素材を使用し、モチモチと弾力がある食感。小さなグラスにギュッと詰めこんだ「岩泉ヨーグルト」で作るグラスデザート。



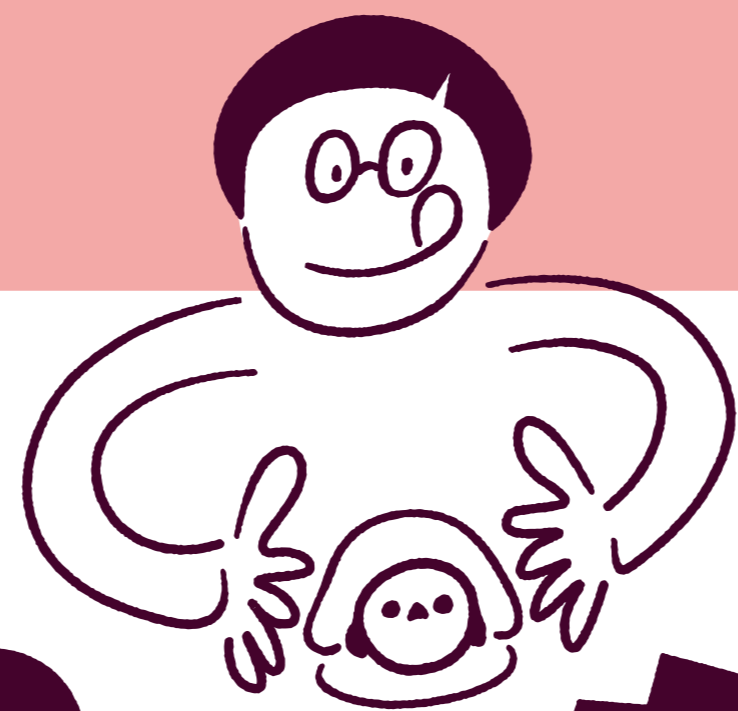
**気仙沼大島**  
仙台麩レンチトーストとずんだ餡

宮城県産の仙台麩(油麩)をフレンチトーストの様に焼き上げ、東北の名産のずんだ餡を添えてお召し上がりいただきます。

**乳頭温泉郷**

お米のデザート  
あきたこまちのリオレ  
～比内地鶏のカスタードのせ～

あきたこまちを牛乳で炊いたお米のデザート、カスタードクリームとの優しい甘味とフルーツのバランスをお楽しみください。



# あんなもんの

インスタグラム  
投稿キャンペーン

北海道・東北の厳選スイーツ(あんめえもん)を  
写真に撮って、「#あんなもん」で投稿すると、  
抽選でご当地スイーツが当たります!

投稿期間 **2023**  
**4/1-8/31**



いろいろなフルーツやトッピングを使って「デコレーションどら焼き」が楽しんで頂けます。アイスやチョコを使って「シマエナガどら焼き」を作ったりデコレーションは貴方次第!

**支笏湖**  
デコレーションどら焼き  
「デコどら」



とろとろで濃厚な味わいに、なめらかな食感のクレームブリュレと、さわやかな季節のフルーツとのハーモニーをお楽しみください。

**庄内羽黒**  
季節のフルーツ使用 特製クレームブリュレ



地元のしょうゆをかけるuniプリン、紫蘇がほんのり香る赤shisoプリン。黒平豆入りの黒蜜をかけるmatchaプリンの3種。

**陸中宮古**  
～海と山の恵み～  
宮古の彩り3種プリン

ご参加方法

1 休暇村の公式アカウントをフォロー!



2 各休暇村の「あんなもん」を撮影!  
各食事会場で提供しているご当地素材のスイーツ(あんなもん)が対象です。詳しくは休暇村ホームページをご覧ください。

3 「#あんなもん」をつけて写真を投稿!

対象休暇村 休暇村 支笏湖、岩手網張温泉、陸中宮古、乳頭温泉郷、気仙沼大島、庄内羽黒、裏磐梯

◎当選者発表…当選者にのみ休暇村公式アカウントよりダイレクトメッセージにてご連絡いたします。

特賞 ご当地スイーツ 7箇所分…1名様 各休暇村賞 ご当地スイーツ1箇所分…各休暇村2名様 計14名様



岩手網張温泉  
小岩井農場からの贈り物  
チーズケーキ2個セット



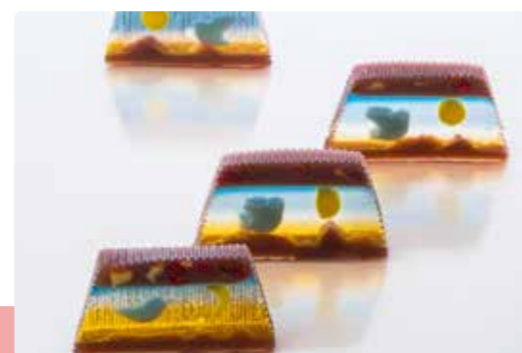
気仙沼大島  
「Gotto」詰め合わせ



支笏湖  
北のちいさなケーキ  
ハスカップジュエリー



乳頭温泉郷  
秋田銘菓 金萬



裏磐梯  
会津長門屋 Fly Me to The Moon  
羊羹ファンタジア



陸中宮古  
つちや本舗の蒸ししょうかん  
3種セット



庄内羽黒  
田村牛乳 ラングドシャ

他人の著作権を侵害する写真、公序良俗に反する写真、他人のプライバシーを侵害する写真によるご応募は無効といたします。投稿写真内で確認できる対象物によって肖像権等の第三者の権利侵害があった場合、当社は一切責任を負いません。