



休暇村近江八幡主催ツアー

歴史開発機構主任研究員
大沼芳幸氏の全行程解説付き！

滋賀の魅力が満載です

2026年2月25日～2泊

「ビワイチ 100選巡り」

「渡岸寺観音堂向源寺・メタセコイア並木・正傳寺・雄松崎」
「彦根城・玄宮園・太郎坊宮・五箇荘商人屋敷・八幡堀・西の湖散策」
「ラコリーナ近江八幡・浮御堂・日吉大社・瀬田の唐橋（東窓より）・石山寺」



2026年ピワイチ100選巡り

メタセコイア並木
メタセコイアガーデン（昼食）



針江 正傳寺（水が湧き出る地域）



ジャンプ！！
してみました



湧き水は年間12度
ぐらいで冬ではぬる
いこともあり 湧き
水には夏に咲く梅花
藻が咲いていました



正傳寺には「かばた」といわれる水が湧き出る場所を作り生活に生かしている。

雄松崎（白砂1 青松0 0選）



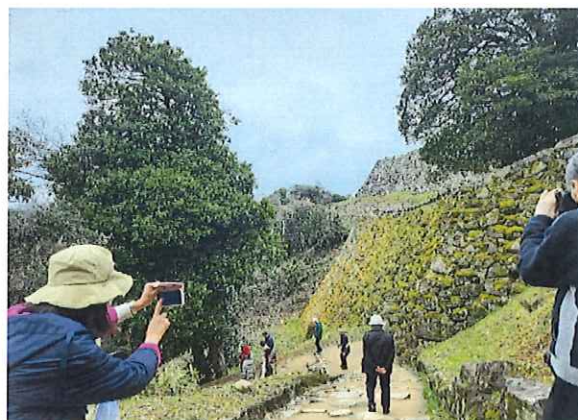
小雨の中でした。対岸がみえないので、琵琶湖がどこまでも続く海のように見えました

彦根城（国の特定史跡及び名勝または国宝彦根城と城下町1 0 0選）





彦根城の中 とても急な階段



お城への階段も多く、ゆっくり解説を聞きながら 全員で登りました

玄宮園



琵琶湖の水位が低いことで、玄宮園の池も水が少ない状態



太郎坊宮



夫婦岩



五個荘 商人屋敷
(中江準五郎邸・外村茂邸)



街全体にひな人形があり、
季節を感じました



八幡堀



ラコリーナ近江八幡

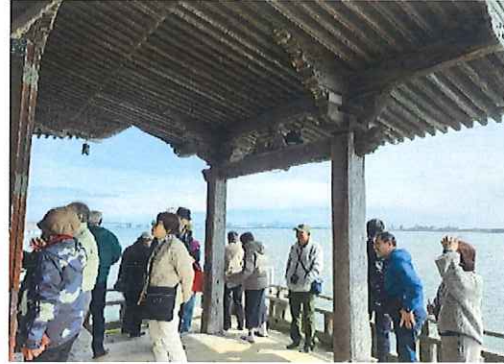


西の湖（円山：よし群生地）



「葦」や「権座」につて、びわ湖水質環境なども話題になりました。夕食でお飲み頂いた「権座」の酒米の生産されている場所をご覧いただけただけのも良かったです。

浮御堂



日吉大社



先生のツアーは、パンフレットにのっていない情報をお伝えできます。

石山寺



梅林は見ごろを迎えていました

