



香川県立

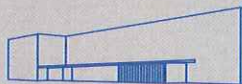
東山魁夷せとうち美術館

Kagawa Prefectural Higashiyama Kaii Setouchi Art Museum



東山魁夷「月光」麻布彩色

風景画家・ 東山魁夷の道



20th
anniv.

開館20周年記念

2025年度 第2期テーマ作品展

会期 | 2025年7月17日Ⓟ — 8月31日Ⓟ

テーマ作品展は、東山魁夷(1908—1999)の版画を中心とする当館収蔵品の中から、季節や画題、取材地などのテーマに基づいて作品を選び紹介する収蔵作品展です。

風景の中へ、心の中へ



「若葉の径」 リトグラフ



「花明り」 リトグラフ

魁夷の作品の中にある、二つの「奥行き」を考えてみたいと思います。一つは、風景画における遠近感など空間の表現について。もう一つは、絵に込められた奥深い意図や時代背景などについて。魁夷の世界にもう一步近づくための手がかりとなる作品と視点を紹介します。

絵の中へ誘い込まれるような道が描かれた作品や、移りゆく古都の風情を描きとどめる思いが込められた京都が取材地の作品など、ごゆっくりお楽しみください。

ミュージアムトーク 当館学芸員による作品解説を行います。
11:00—11:30(予約不要、観覧料必要)
◎6月7日(土) ◎6月21日(土) ◎7月5日(土)

1階 Cafe カフェ な・ぎ・さ 営業時間/9:30—16:30(16:00ラストオーダー)

魁夷の祖父が生まれ育った樫島(ひつじ島)や瀬戸大橋を眺めながら、コーヒーやジュースなどお飲み物やお菓子をどうぞ。※お食事のメニューはありません。当館の壁に使用されている緑色の石材を模した和三盆「緑景(りょっけい)」が新発売。お土産に最適です。



1階 Shop ミュージアムショップ

当館所蔵作品の絵はがきや便箋のほか、開館20周年を記念してつくられた、谷口吉生建築ポストカード、ロゴ入りボールペンセット、保多織ハンカチや手ぬぐい、木製のスマホスピーカーなど、当館オリジナルの新商品も登場しています。



会 期

2025年6月5日(木)—7月13日(日)

会期中の休館日

月曜日

開館時間

午前9時—午後5時(入館は午後4時30分まで)

観 覧 料

一般 400円(320円)

※()内は20名以上の団体料金

※高校生以下無料、

障害者手帳等をお持ちの方・

香川県在住の満65歳以上の方は観覧料免除

(当館受付にて証明書等をご提示ください)

アクセス

本州方面から瀬戸大橋利用の場合

坂出北I.C.より4km

四国内から高速道路利用の場合

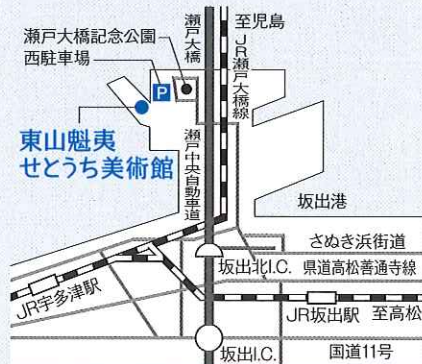
坂出I.C.より8km

※坂出北I.C.はハーフインターのため、四国側からは降りられません。

JR坂出駅よりバス・乗合タクシー・タクシーで約20分

JR宇多津駅よりタクシーで約20分

高松空港よりタクシーで約40分



時刻表

(片道約20分)

坂出駅北口(バス①番のりば) ⇄ 美術館

乗合タクシー …………… 1人片道600円

バス(瀬居町竹浦行) …………… 1人片道400円

坂出駅発→美術館前

08:35バス

09:50乗合タクシー

10:50乗合タクシー

11:35バス

13:30乗合タクシー

14:25バス

美術館前発→坂出駅

09:34バス

11:15乗合タクシー※

12:15乗合タクシー※

12:34バス

14:45乗合タクシー※

15:24バス

※坂出駅行き乗合タクシーは予約制

利用する便の出発時刻30分前までにお電話ください

(スミタタクシー ☎0120-307-430

琴参配車センターにつながります)



香川県立

東山魁夷せとうち美術館

Kagawa Prefectural Higashiyama Kai Setouchi Art Museum

〒762-0066

香川県坂出市沙弥島字南通224-13

Tel.0877-44-1333

Fax.0877-44-0220



東山魁夷せとうち美術館ホームページ

<https://www.pref.kagawa.lg.jp/higasiyamakai/higashiyama/>