

Dreamland 1989 - No.1 1989



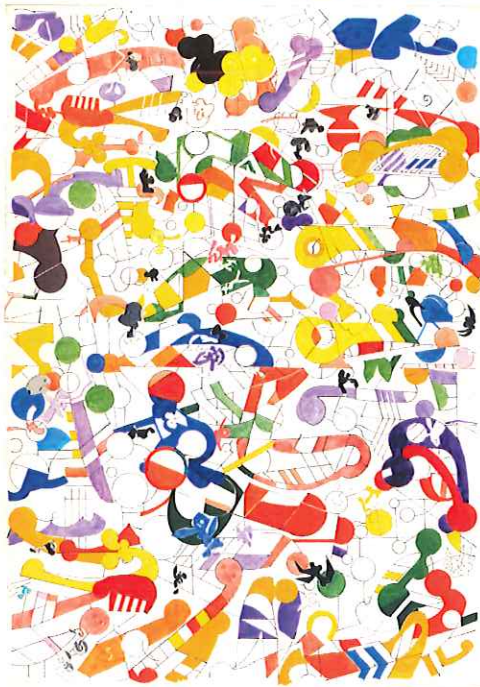
花々に戯れて 川島猛

冬の寒さに別れを告げ、咲き誇る花と蕾に心躍る春の気配を感じつつ、今年度の最初に開催する展覧会は、長い画歴を有する画家の記憶に想いを馳せてみましょう。

ニューヨークは、画家にとっては待望の新天地、とはいえ未踏の地に一步踏み出す画家の心境とはいかばかりなことであったのでしょうか。複雑にもつれ合う感情の高まりであり、そしてそれは春の訪れを待ち焦がれる植物の芽吹きのような初々しさに喩えられるでしょうか。

目指す彼の地は、圧倒的な経済発展を象徴する巨大な生き物に例えられる高層ビル群がそびえ立ち、果てしない挑戦と野心に満ちた摩天楼（スカイスクレイパー）と称されました。

この大都市特有の熱気に身を任せた日本人画家川島猛は、マンハッタンの一画に逞しく根を張り、奢ることなく自己を曝け出したのです。

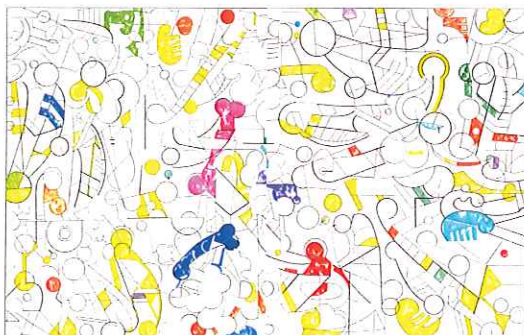


Dreamland 年代不詳

川島は渡米当初、正方形のキャンバスに並ぶシンボリックな有機的フォルムを展開しました。この一連の作品によって、ニューヨーク画壇で評価されることになりました。

このマス目に配置されたフォルムたちは、やがてその枠から飛び出して思うがままに振る舞うようになります。〈ドリームランド〉と名付けられたこの作品群からは、まるで広大な草原に咲き誇る花々を思い浮かべます。植物のみならず小さな生き物たち、森羅万象さまざまな生命が乱舞する、まさに夢のような光景を私たちは目の当たりにすることでしょう。そして画面から飛び出さんとするかのように舞い踊る生命たちは、新天地ニューヨークに心を解き放つ川島猛自身だったのかもかもしれません。

この展覧会は、本年開催される瀬戸内国際芸術祭に参加する川島の男木島での展示に連携して公開されます。あわせてご覧いただければ幸いです。



Dreamland -J.T.T-2 2000



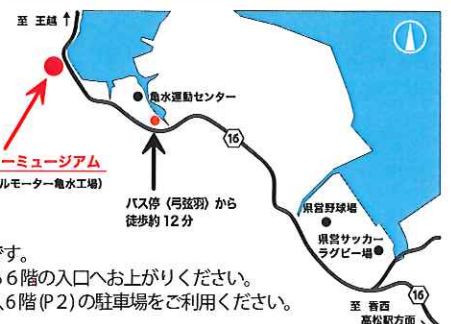
New York Dreamland No.2 1988-1990

★次期展覧会のご案内 〈特別展示ギャラリー〉

「めくるめく幻影に導かれて カレイドスコープ」
11月22日（土）～2026.3月28日（土）

〈常設展示ギャラリーのご案内〉 年間4期の展示公開を行います。

「第1期 生の集合 グリッド作品にみる」
4月19日（土）～7月19日（土）



川島猛アートファクトリーミュージアム
(旧オリエンタルモーター電気工場)

バス停(弓張野)から
徒歩約12分

当館の入り口は6階です。
建物北側スロープから6階の入口へお上がりがください。
お車の方は、5階(P1)、6階(P2)の駐車場をご利用ください。



公益財団法人 川島猛アートファクトリー
〒761-800 香川県高松市亀水町 1411
TEL 087-802-6888
FAX 087-802-2689
<https://kawashima-af.com>



彫刻の広場 「WHY BORN SQUARE」