



三王岩 (宮古市)



仙人峠 (釜石市)



大峠ダム (宮古市)



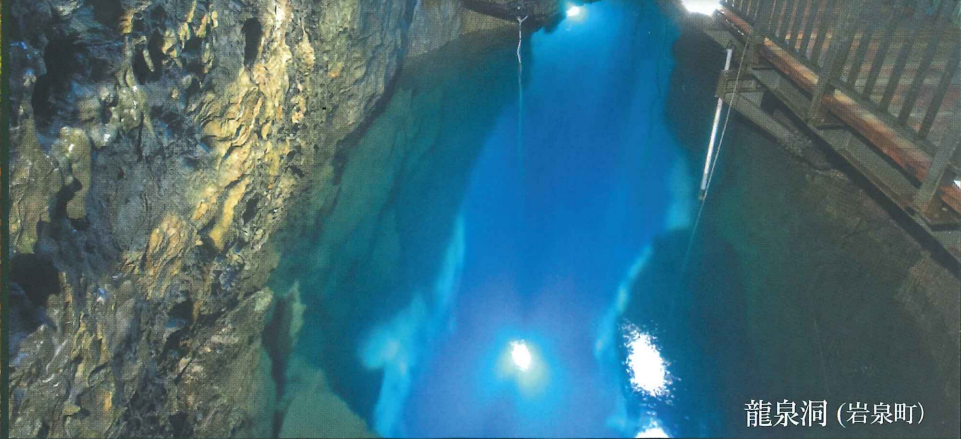
荒神神社 (遠野市)

三陸 秋から冬へ 至福の時間

RIKUCHU MIYAKO



久慈溪流 (久慈市)



龍泉洞 (岩泉町)



浄土ヶ浜 (宮古市)



三陸鉄道・こたつ列車

2026.10.1 - 2027.3.31

休暇村
自然にときめくリゾート

りくちゅうみやこ
陸中宮古

TEL 0193-62-9911

〒027-0096 岩手県宮古市崎鉾ヶ崎 18-25-3

<https://www.qkamura.or.jp/miyako/>



夕食
ビュッフェ

三陸のシーサイド Sanriku Seaside Buffet ビュッフェ

2026.10.1~2027.3.31

「三陸の海の幸と山の幸を味わう」がテーマのビュッフェ。
料理人が心を込めて握るにぎり寿司やお刺身を味わえます。
季節ごとの旬を大切に三陸ならではの海産物と岩手県産の食材を
ふんだんに使用したビュッフェをお楽しみください。

●大人1泊2食付お1人様 (和室2名1室の場合) ※料金の詳細は下記料金表、シーズン料金カレンダーをご参照ください。

Q会員 13,500円~ (税込) 一般 14,500円~ (税込)

至極の一品付ご馳走コース 三陸のシーサイドビュッフェにプラス料金で一品付プランにグレードUP!



キンキの塩焼き 1泊2食料金に+
焼くことで凝縮される旨味と口の中でとろける上質な脂をご賞味ください。
1,600円 (税込)



白金豚鉄板焼き 1泊2食料金に+
旨味が凝縮された豚身が特徴の岩手県産ブランド豚「白金豚」を鉄板焼きしてご賞味ください。
1,600円 (税込)



上ネタ寿司付き 1泊2食料金に+
料理人厳選のこだわりネタで握る寿司 ※仕入状況により内容変更の可能性あります。
1,800円 (税込)



蝦夷アワビお刺身付き 1泊2食料金に+
旨味が強くコリコリした食感の蝦夷アワビ
2,500円 (税込)



黒毛和牛鉄板焼き (120g) 付き 1泊2食料金に+
きめ細かい肉質にとろけるような食感が特徴の黒毛和牛
2,800円 (税込)

三陸のシーサイドビュッフェ料金表

1部屋ご利用人数 (4歳以上)	和室			和室バス付		
	1名様	2名様	3名様以上	1名様	2名様	3名様以上
通常	Q会員 16,500円	13,500円	12,500円	18,500円	15,500円	14,500円
	一般 17,500円	14,500円	13,500円	19,500円	16,500円	15,500円
B	Q会員 17,600円	14,600円	13,600円	19,600円	16,600円	15,600円
	一般 18,600円	15,600円	14,600円	20,600円	17,600円	16,600円
C	Q会員 18,700円	15,700円	14,700円	20,700円	17,700円	16,700円
	一般 19,700円	16,700円	15,700円	21,700円	18,700円	17,700円
D	Q会員 19,800円	16,800円	15,800円	21,800円	18,800円	17,800円
	一般 20,800円	17,800円	16,800円	22,800円	19,800円	18,800円
E	Q会員 20,900円	17,900円	16,900円	22,900円	19,900円	18,900円
	一般 21,900円	18,900円	17,900円	23,900円	20,900円	19,900円

1部屋ご利用人数 (4歳以上)	洋室 (28㎡)			洋室 (36㎡)		
	1名様	2名様	3名様以上	1名様	2名様	3名様以上
通常	Q会員 17,500円	14,500円	12,500円	18,500円	15,500円	13,500円
	一般 18,500円	15,500円	13,500円	19,500円	16,500円	14,500円
B	Q会員 18,600円	15,600円	13,600円	19,600円	16,600円	14,600円
	一般 19,600円	16,600円	14,600円	20,600円	17,600円	15,600円
C	Q会員 19,700円	16,700円	14,700円	20,700円	17,700円	15,700円
	一般 20,700円	17,700円	15,700円	21,700円	18,700円	16,700円
D	Q会員 20,800円	17,800円	15,800円	21,800円	18,800円	16,800円
	一般 21,800円	18,800円	16,800円	22,800円	19,800円	17,800円
E	Q会員 21,900円	18,900円	16,900円	22,900円	19,900円	17,900円
	一般 22,900円	19,900円	17,900円	23,900円	20,900円	18,900円

1部屋ご利用人数 (4歳以上)	洋室 (18㎡)	
	1名様	2名様
通常	Q会員 17,500円	18,500円
	一般 18,500円	19,600円
B	Q会員 19,700円	20,700円
	一般 20,700円	21,800円
C	Q会員 21,900円	22,900円
	一般 22,900円	23,900円

- B** 通常料金から 1,100円増し料金
- C** 通常料金から 2,200円増し料金
- D** 通常料金から 3,300円増し料金
- E** 通常料金から 4,400円増し料金



シーズン料金カレンダー

Season price calendar

10月							11月							12月							
日	月	火	水	木	金	土	日	月	火	水	木	金	土	日	月	火	水	木	金	土	
					1	2	3	1	2	3	4	5	6	7							
	4	5	6	7	8	9	10	8	9	10	11	12	13	14	6	7	8	9	10	11	12
11	12	13	14	15	16	17	18	15	16	17	18	19	20	21	13	14	15	16	17	18	19
18	19	20	21	22	23	24	25	22	23	24	25	26	27	28	20	21	22	23	24	25	26
25	26	27	28	29	30	31	29	30	27	28	29	30	31								

1月							2月							3月						
日	月	火	水	木	金	土	日	月	火	水	木	金	土	日	月	火	水	木	金	土
						1	2	1	2	3	4	5	6	1	2	3	4	5	6	
3	4	5	6	7	8	9	7	8	9	10	11	12	13	7	8	9	10	11	12	13
10	11	12	13	14	15	16	14	15	16	17	18	19	20	14	15	16	17	18	19	20
17	18	19	20	21	22	23	21	22	23	24	25	26	27	21	22	23	24	25	26	27
24	25	26	27	28	29	30	28	28	29	30	31									

- 通常料金から 1,100円増し料金
- 通常料金から 2,200円増し料金
- 通常料金から 3,300円増し料金
- 通常料金から 4,400円増し料金

○印日付は
オフピーク旅対象期間
(混雑を避けた日程でゆっくり過ごす旅)

お子様は 365日同一料金 (1泊2食)

小学生 8,000円 (税込)
幼児 4,000円 (税込)

3歳以下のお子様 無料

Q会員入会のご案内

- Q会員は会費無料で、18才以上でしたら誰でも入会できます。
- 当日でも入会でき、利用金額の5% (税抜) がポイントになります。
- ポイントは全国の休暇村にて1ポイント1円として利用可能です。
- 有効期限は最終利用から2年間有効、利用ごとに更新されます。
- 宿泊のポイント加算は公式ホームページかお電話での予約に限ります。

Q会員限定 旅をするならとことん「オフ」

分散型旅行応援

オフピーク旅

対象期間に1泊2食付で宿泊すると

- Q会員1名様1泊につき1,000円 (税込) 割引!!
- Qポイント1名様につき1,000ポイントプレゼント!

オフピーク割引対象日

- 11月16日~11月20日
- 12月7日~12月11日
- 1月18日~1月22日
- 2月1日~2月5日
- 3月1日~3月5日

※公式ホームページまたはお電話での予約限定です。*夫婦会員はお1人様毎に対象になります。



にぎり寿司

お刺身

釜めし

海鮮炉端焼

海鮮のアヒージョ

デザート

朝食 ビュッフェ 宮古の朝ごはん

宮古の体験型グルメ「瓶ドン」や「煮干しラーメン」など旅の朝を彩るこだわりの朝食ビュッフェをご用意いたしました。



朝食ビュッフェ ※イメージです。



宮古名物 瓶ドン

宮古名物の「瓶ドン」は「見て、盛り付けて、食べる」という五感を使って楽しめる「体験型グルメ」です。



今、話題の当地ヨーグルト 岩泉ヨーグルト

宮古の煮干しラーメン

焼き鮭

休暇村オリジナル カンサンド

マグロフェア開催!

9・10・11月限定!

- ・マグロ寿司3種 (マグロ赤身・ビンチョウ・ネギトロ(巻物))
- ・マグロのネギマ鍋(大鍋)
- ・マグロのアヒージョ
- ・マグロとアボカドのサラダ
- ・マグロフライバーガー

真鱈フェア

1・2・3月限定!

- ・真鱈バーガー
- ・真鱈のアヒージョ
- ・真鱈しゃぶしゃぶ
- ・真鱈鍋(大鍋)
- ・鱈のから揚げ
- ・真鱈すし(昆布メ)

三陸産 毛ガニ一杯付

2・3月1日10食限定

冬の味覚の王様!身が引き締まっていて旨みが濃い!

●大人1泊2食付お1人様

Q会員 20,000円(税込)

一般 21,000円(税込)

※ご利用人数や部屋タイプによって料金が異なります。詳しくはお問い合わせください。
※仕入れの状況により北海道産に変更になる場合がございます。予めご了承ください。

ふる里の味彩コーナー

今年度より新しく登場!ほっとする昔懐かしい味を楽しめます。宮古のお隣・岩泉町の郷土料理「にんにく味噌の豆腐田楽」や「かぼちゃひつまみ」もご用意。

- メニュー例
- ・にんにく味噌の豆腐田楽
 - ・かぼちゃひつまみ
 - ・すき昆布の煮物
 - ・焼き魚
 - ・もずく
 - ・お煮しめ

※写真はイメージです。

ワンコイン地酒フェア

1・2・3月限定!

お1人様 +500円(税込)

三陸の地酒3種が飲み放題(60分)

地酒は日替わりでご用意いたします

星空観察会

本館屋上に季節の星空をスタッフがご案内します。冬季は晴天率が高く、星空観察におすすめのシーズンです。

- 開催日/毎日
- 時間/19:30~約20分 ※変更の場合あり
- 参加費/無料
- ※天候不良時は代替プログラムを実施します。

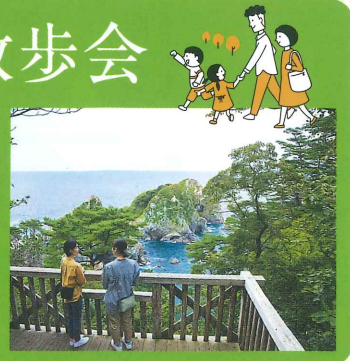


朝のお散歩会

毎朝7:00より朝のお散歩会を実施しております。

野鳥の声、波音に耳を傾けて、爽やかな朝のお散歩はいかがでしょう?

- 開催日/毎日
- 時間/7:00~約30分
- 参加費/無料
- ※天候により中止となる場合がございます。



本チラシをお持ちの方に、オリジナルエコバッグ1枚プレゼント!



宮古市の人気グルメ「瓶ドン」のロゴを使用したオリジナルデザイン。青・オフホワイト・赤の3色からお好きな色をお選びいただけます。

本チラシをご持参でオリジナルエコバッグ1枚プレゼント!

観光情報

Tourist Information

岩手に来たらぜひ立ち寄ってほしい!絶景・美味しい観光地!
**自然と歴史がいっぱい!四季を通じて
 美しい風景が広がり、観光スポットも盛りだくさん!**



1 宮古市/浄土ヶ浜

【お車で約15分】
 三陸復興国立公園・三陸ジオパークの中心に位置する宮古市を代表する景勝地。
 夏は海水浴場としてたくさんの人で賑わいます。



星の魔法に包まれる
**浄土ヶ浜
 ナイトツアー**
30分前まで要予約

夏季 2026.4/1~11/30		スケジュール	休暇村出発 19:30
■参加料金	大人 1,200円(税込)	小学生	600円(税込)
	幼児	無料	0円
冬季 2026.12/1~2027.3/31		スケジュール	休暇村出発 19:30
■参加料金	大人 600円(税込)	小学生	無料
	幼児	無料	0円
			休暇村帰着 21:00

普段はなかなか見ることのできない、幻想的な“夜の浄土ヶ浜”を自然ガイドと一緒に解説を交えながら散策します。天気の良い日は美しい星空を眺めることもできます。



2 宮古市/魚市場

【お車で約20分】獲れたての三陸の海の幸や地産品、加工品などが数多くそろった市場です。地元の方や観光客でにぎわっています。



3 宮古市/災害資料伝承館

【お車で約20分】2025年6月に宮古市田老地区にオープンした災害伝承館。見学は無料でプロジェクトマップピングでの解説や被災した看板などを見学することができます。



4 岩泉町/龍泉洞

【お車で約50分】日本三大鍾乳洞の一つ。世界有数の透明度を誇る地底湖は訪れる人を魅了します。また、洞内には5種類ものコウモリが生息しています。



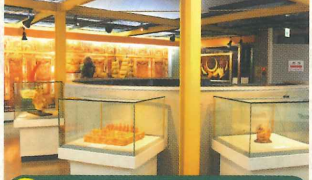
5 岩泉町/龍泉洞わかか

【お車で約50分】龍泉洞の水を使ったビールや地産の食材が味わえるタップルーム、お土産や野菜なども販売しています。ビールを製造するブルワリーも併設されています。



6 田野畑村/北山崎

【お車で約60分】海のアλπスとも称される“北山崎”。高さ200mの岸壁が連なる迫力のある海岸美を鑑賞することができます。



7 久慈市/琥珀博物館

【お車で約75分】古くから琥珀採掘が行われていた久慈市にある、国内唯一の琥珀専門博物館。琥珀アクセサリー作り体験や併設ショップでの買い物も可能です。



アクセス情報

鉄道	東京	東北新幹線	盛岡	約130分	JR山田線	宮古駅	約150分	送迎バス	約30分
	花巻	JR釜石線	釜石	約120分	三陸鉄道リアス線	宮古駅	約90分		
自動車バス	盛岡南IC	国道106号 (宮古盛岡横断道路)	盛岡	約100km (約90分)					
	仙台	三陸自動車道	釜石	約150分	三陸自動車道	宮古北IC	約10分		
	盛岡	岩手県北バス106号	釜石	約130分 (特急・急行)		宮古駅	送迎バス	約30分	
	八戸	三陸自動車道	宮古北IC	約120分		宮古北IC	約10分		

宮古駅 ⇄ 休暇村 完全予約制

無料シャトルバスのご案内

宮古駅迎え	15:55	16:55
翌日 宮古駅へ送り	8:30	9:40

※前日までにご予約をお願いいたします。ご予約のない場合は待機しておりませんのでご了承ください。
 ※浄土ヶ浜ビジターセンター前からの乗車も可能です。ご利用の方はご予約時にお申し付けください。