

冬も癒恋鹿沢でゆっくりどうぞ♪

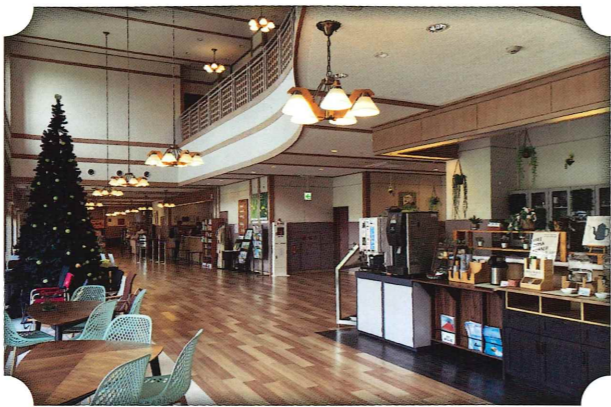


温泉

名湯「鹿沢温泉・雲井の湯」

千年以上の歴史を持つ名湯。やわらかく、お肌にやさしい泉質で何度でもお入りいただけます♪(泉質:マグネシウム・ナトリウム・炭酸水素塩温泉)

フリードリンクコーナー



ロビー・売店・カフェ

随所に木のぬくもりを感じられる開放的なロビー。フリードリンクコーナーもあるので時を忘れてごゆっくりお過ごしください。(全館 Wi Fi 完備)

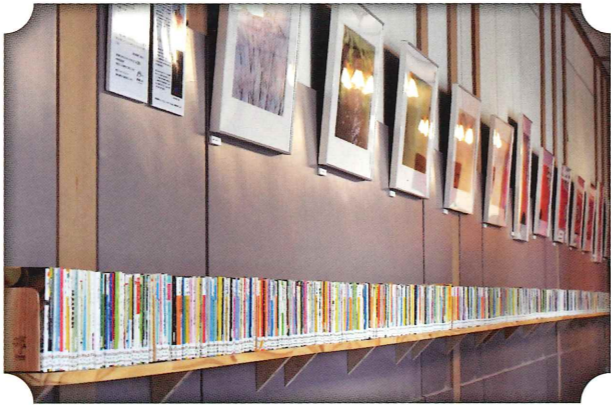
スキー・雪あそび



スキー・雪遊び

サラサラのパウダースノーが楽しめる癒恋鹿沢。ホテル周辺ではソリや雪遊び、そしてスノーシュー体験ができます。また、近隣のスキー場ではスキーやスノーボードをお楽しみください♪

コミック



いちよんまるまる 文庫&コミック

当館の標高1,400mにかけて1,400冊の文庫とコミックのコーナーを設置中! お好みの本を手に取り、満足のいくまでお楽しみください!

星降る雪の村

KYUKAMURA TSUMAGOI KAZAWA

Winter
2025

2025.12.6 SAT ▶▶ 2026.3.31 TUE

無料 送迎バス (要予約) 1日2便
車窓からの景色をお楽しみください。

迎え	1便 11:10
	2便 15:00
送り	1便 9:30
	2便 13:00

※所要時間 約60分 ※天候や交通状況により変更します。※道路状況によりルートが変更となる場合があります。

お車でお越しの方 (冬期はスタッドレスタイヤ、もしくはチェーン装備が必要です)

上田自動車道 上田IC	浅間サンラインを 上田方面へ 約5km	別府交差点	湯の丸高原方面へ右折し、 県道94号線を 約17km
上田自動車道 上田IC	国道144号線を癒恋・ 草津方面へ 約25km	田代交差点	信号(田代)で右折し、 県道94号線を 約3km
関越自動車道 波川伊香保IC	国道353号・145号線を 草津・癒恋方面へ 約45km	大津交差点	信号(田代)で左折し、 県道94号線を 約3km

電車でお越しの方
JR北陸新幹線 上田駅 休職村送迎バス 約60分



休暇村 つまごい かざわ
癒恋鹿沢
自然にときめくリゾート

TEL 0279-98-0511
〒377-1614 群馬県吾妻郡癒恋村田代 1312
<https://www.qkamura.or.jp/kazawa/>





トリもも凌ぐと言われる、
脂ののった滑らかな食感
ブリ刺し



真空低温調理で旨味を閉じ込め、
柔らかく仕上げました
国産ローストビーフ



九州男児の料理長が腕を振るった
渾身の一品
自家製豚骨ラーメン

湯けむりと味覚の冬

夕食ビュッフェ

期間 2025年12月6日(土)～2026年3月31日(火)

冬の味覚ブリをはじめ、九州男児の料理長が腕を振るった自家製豚骨ラーメンや国産牛ローストビーフなど彩とりどりの料理をご用意いたします。
また、あったかお鍋などの日替わりメニューもあり、連泊でもお楽しみいただけます



揚げたて天婦羅は
料理人が目の前であげた天婦羅は
アンアツ！サクサク！



日替わりあったかお鍋
お肉や魚など様々な食材を
使用したお鍋を日替わりで



ブリ大根
ブリの出汁と甘めのタレがきいた
ブリ大根を「賞味ください」



高原の朝ごはん

からだにやさしく、
朝から元気をチャージ！

生産者の顔が分かる野菜や玉子、
蒟蒻など身体に優しい食材をふ
んだんに使用。真空低温調理で旨
みを閉じ込めた「自家製チャー
シュー」や料理長オリジナルのスー
パーな「孺恋キャベツカレール」な
ど、元気もチャージできる高原の
朝ごはんです。



こだわりの「青山エッグ」のフレンチトースト

冬のグレードアッププラン

赤城牛&下仁田蒟蒻の
すき焼き付き **+5,000円** (消費税込)

群馬ブランド「赤城牛」と「下仁田蒟蒻」のすき焼き。赤城牛はたっぷり約180g(1人前)。上田市の青山エッグにからめてお召し上がりください。

孺恋ポテトのチーズフォンデュ付き **+3,000円** (消費税込)

寒暖差の大きい孺恋高原で育った甘味が強く美味しいじゃがいもを、数種類のチーズと白ワインでブレンドしたチーズと絡めてお召し上がりください。お子様やアルコールが苦手な方は白ワインを牛乳に変更することも可能です。ご希望の方は事前にお申し付けください。

馬刺し3種盛り付き **+2,000円** (消費税込)

通年で大好評の馬刺しを、「赤身」・「霜降り」・「たてがみ」の3種類でご用意。それぞれの部位の食感や味をお楽しみください。(部位は変更になる場合がございます)

※1名様より下記の宿泊料金に、上記の料金をプラスでご変更可能です。ご宿泊日の2日前までにご予約ください。

入会費・年会費無料の「Q会員(当日のご入会も可能)」になると、
下記料金から**1,000円引き**になります。

期間: 2025年12月6日(土)～2026年3月31日(火)
※除外日: 12/27～1/3, 2/21・22, 3/20・21 (気ままな一人旅は、1/19～23, 2/2～6, 3/2～6も除外) ※和室ツイン・和洋室は1,500円増し。洋室ツインは500円引き。8畳和室は1,000円引き。(1泊につき) ※Q会員以外は1,000円増し。(1泊につき)

気ままなひとり旅

特典 通常料金より3,000円も
お得なひとり旅限定の宿泊プラン

宿泊料金 1泊2食付き: **16,000円** (消費税込 入湯税別)

滞在向け 連泊プラン

2～5泊

2泊4食:	30,000円
(1泊あたり15,000円)	
3泊6食:	43,500円
(1泊あたり14,500円)	
4泊8食:	56,000円
(1泊あたり14,000円)	
5泊10食:	67,500円
(1泊あたり13,500円)	

※1室1名利用は1泊あたり1,000円増し。3名以上利用は1,000円引き。※除外日以外の土曜日と1/11は1泊あたり2,200円増し ※滞在中の部屋清掃はありませんが、アメニティ類の交換希望はお伺いします。

一泊夕食付き・一泊朝食付き・素泊まり

宿泊料金	1泊夕食付き:	15,000円
(消費税込 入湯税別)		
	1泊朝食付き:	13,000円
	素泊まり:	12,000円

※1室1名利用は1泊あたり1,000円増し。3名以上利用は1,000円引き ※除外日以外の土曜日と1/11は2,200円増し

1泊2食付き 宿泊料金

2025.12.6～2026.3.31

ご夕食 湯けむりと味覚の冬夕食ビュッフェ ご朝食 高原の朝ごはんビュッフェ

大人おひとり様 (消費税込・入湯税150円別)

部屋タイプ	1室利用人数	A	B	C	D
和室 10畳	1名様	19,000円	21,200円	22,300円	23,400円
	2名様	16,000円	18,200円	19,300円	20,400円
	3名様以上	15,000円	17,200円	18,300円	19,400円
和洋室 和室ツイン	1名様	20,500円	22,700円	23,800円	24,900円
	2名様	17,500円	19,700円	20,800円	21,900円
	3名様	16,500円	18,700円	19,800円	20,900円
洋室ツイン	1名様	18,500円	20,700円	21,800円	22,900円
	2名様	15,500円	17,700円	18,800円	19,900円
和室8畳表側	1名様	18,000円	20,200円	21,300円	22,400円
	2名様	15,000円	17,200円	18,300円	19,400円
	3名様以上	14,000円	16,200円	17,300円	18,400円
和室8畳山側		和室8畳表側より500円引き			

2025年12月

日	月	火	水	木	金	土
	1	2	3	4	5	6
7	8	9	10	11	12	13
14	15	16	17	18	19	20
21	22	23	24	25	26	27
28	29	30	31			

2026年1月

日	月	火	水	木	金	土
				1	2	3
4	5	6	7	8	9	10
11	12	13	14	15	16	17
18	19	20	21	22	23	24
25	26	27	28	29	30	31

2026年2月

日	月	火	水	木	金	土
1	2	3	4	5	6	7
8	9	10	11	12	13	14
15	16	17	18	19	20	21
22	23	24	25	26	27	28

2026年3月

日	月	火	水	木	金	土
1	2	3	4	5	6	7
8	9	10	11	12	13	14
15	16	17	18	19	20	21
22	23	24	25	26	27	28
29	30	31				

A = 通常期 B = 2,200円(込)アップ C = 3,300円(込)アップ
D = 4,400円(込)アップ □ オフピーク期間 ■ = 2025年12月1～5日 休館日

オフピークのご案内

Q会員お1人様1泊につき

- 1,000円(税込)割引
- 1,000ポイントをプレゼント

の特典がございます。

お子様は365日 同一料金

小学生	9,000円	幼児(4～6歳)	4,500円	幼児(3歳以下)	無料
-----	--------	----------	--------	----------	----