



全室オーシャンビュー 都心からわずか2時間、 南房総の絶景ホテル

三方を陸に囲まれた館山の海は波静かで、別名「鏡ヶ浦」とも呼ばれています。穏やかな館山湾越しに三浦半島、富士山を眺めることができます。冬でも温暖で、四季を通して花があふれる館山。目の前の海には北限のサンゴが育ち、新鮮な海の幸を味わえます。

休暇村館山

ACCESS

お車で
富津館山道路富浦ICより館山方面へ、洲崎を目指し12km、約25分。

鉄道で
JR館山駅より洲の崎・伊豆・南房パラダイス・相の浜方面行きバスで約20分、休暇村前下車。

高速バスで
東京駅、新宿駅、横浜駅、羽田空港、千葉駅より館山駅まで高速バス運行。
※本数限定で東京駅⇨休暇村前の直通高速バスも運行しています。
(JRバス関東)



ご予約・お問い合わせ
たてやま
休暇村 館山
〒294-0305 千葉県館山市見物725
Tel.0470-29-0211
Fax.0470-29-0212
<https://www.qkamura.or.jp/tateyama/>



※2023年8月現在の情報です。
予告なく変更する場合がございますので、最新情報についてはお問合せください。

休暇村
自然にときめくリゾート

南房総 国定公園
たてやま
休暇村 館山
KYUKAMURA TATEYAMA



KYUKAMURA TATEYAMA

HOT SPRING

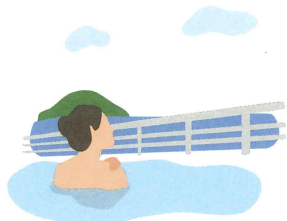
温泉

館山温泉「花海の湯」

前面が総ガラス張りの大浴場と、海側に突き出た位置の露天風呂。館山湾越しに三浦半島、時には富士山などが一望できます。

泉質 ナトリウム塩化物・炭酸水素塩冷鉱泉

効能 神経痛、筋肉痛、関節痛、冷え性、疲労回復、慢性皮膚病、慢性婦人病



DISHES

お食事

房総食彩ビュッフェ／旬の会席料理

新鮮な魚介料理を始めとした房総の味覚を堪能できる「房総食彩ビュッフェ」、厳選した旬の素材を堪能できる会席料理をお選びいただけます。

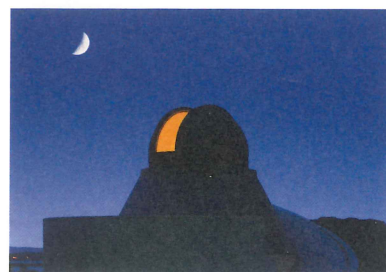


FIELD

天文台

ホテルに設置された天文台では、不定期でプログラムを実施しています。大型スクリーンで星座解説の後、晴れの際には150mm屈折望遠鏡を使ってその日見える星を観察します。

※スケジュール等詳細はお問い合わせください。



ROOMS

お部屋

鏡ヶ浦を眼前に望む、
全室オーシャンビューのお部屋

落ち着いた空間で寛げる和室、明るい雰囲気洋室、
和の安らぎと洋の機能性を備えた和洋室をご用意しています。

全77室 | 和洋室6室、和室44室、洋室27室
※全室禁煙(喫煙コーナーあり)
※全室Wi-Fiサービス利用可

