

# 立山黒部アルペンルートまでのアクセス



# 立山黒部 アルペンルート

TATEYAMA KUROBE ALPINE ROUTE

2026年2月発行  
GUIDE BOOK



[営業期間]  
4/15  
11/30

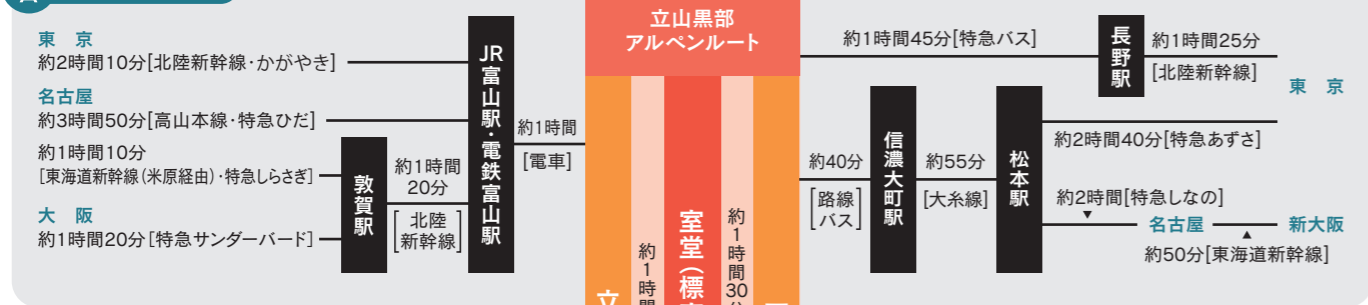


今のあなたは、

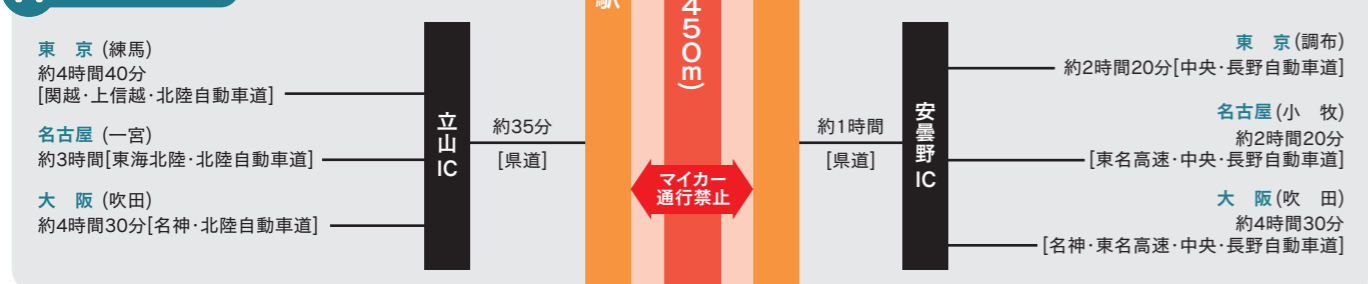
どう楽しめようか？

下記時間は乗り換え時間を含みません。

## 電車でアクセス



## 車でアクセス



ナビ入力 [立山駅] 所在地: 富山県中新川郡立山町千寿ヶ原2  
ナビ入力 [扇沢] 所在地: 長野県大町市平2117

※ 記載の情報は2026年2月現在のものです。  
運行状況等、最新情報は出発前に公式サイトをご確認ください。

立山黒部総合案内センター TEL 076-481-1500  
(受付時間 8:30~16:30 ※12/1~4/14は土日祝休み)

立山黒部アルペンルート  
「おすすめきっぷ」はこちらから



アルペンルート  検索

Available in multiple languages



立山黒部アルペンルートは、  
富山県と長野県を結ぶ  
世界有数の山岳観光ルート。

乗り物だけで、3,000m級の  
立山連峰の絶景があなたの目の前に。  
想像を超えるスケールの大自然が待っています。

### 雪の大谷 Snow Wall



室堂でしか見られない、高い雪の壁は圧巻そのもの。

4/15 ~ 6/25

### みくりが池 Mikurigaike Pond



7月下旬

立山黒部アルペンルートを代表する美観のひとつ。  
「北アルプ스에서最も美しい火山湖」と  
いわれています。

室堂ターミナルから  
この写真が撮れる  
フォトスポットまでは  
徒歩10~15分、  
一周すると約1時間。



7月下旬~8月下旬

みくりが池に進む室堂平の石畳と  
山々の景色は「日本のスイス」としても人気です。



### 立山ロープウェイ Tateyama Ropeway



7月上旬 ~ 9月上旬

長さ日本一の  
ワンスパンロープウェイ。  
360度の大自然を  
楽しむことができます。



紅葉の見ごろ: 10月上旬

7分間の空中移動は、  
まるで紅葉の上を飛んでいるかのよう。

### 黒部ダム Kurobe Dam



観光放水実施期間: 6/26 ~ 10/15

黒部ダムの観光時間は  
1時間が目安です。



紅葉の見ごろ: 10月中旬

大迫力の音と風を感じる観光放水。  
展望台に登れば、息を切らしていたことを  
忘れるほどの圧倒的な景色が広がります。

### 雲上の高原リゾート 弥陀ヶ原ホテル

標高1,930m、ゆったりと時間の  
流れる湿原に佇む。雲海に沈む  
夕日、満天の星を望めるホテル。



お問合せ先 弥陀ヶ原ホテル  
076-442-2222

弥陀ヶ原ホテル  
公式サイト



称名滝  
立山高原バス  
美女平=室堂間(約50分)

至東京  
至大阪  
至名古屋

977m  
美女平  
寺田  
富山

475m  
立山駅  
立山ケーブルカー

2300m  
天狗平

1930m  
弥陀ヶ原

3015m  
立山  
室堂ターミナル

立山トンネル  
電気バス  
約10分

### 星に一番近いリゾート ホテル立山

標高2,450mの室堂ターミナルに隣接した日本最高所の  
リゾートホテル。

お問合せ先 ホテル立山  
076-463-3345

ホテル立山  
公式サイト



2026年8月31日(月)  
営業終了



2450m  
大観峰

1828m  
黒部平

2678m  
赤沢岳

1455m  
黒部湖

1470m  
黒部ダム

893m  
日向山高原

1433m  
扇沢

大町温泉郷

信濃大町

松本

至糸魚川  
至富山  
至東京

至名古屋

- 駐車場
- コインロッカー
- 車椅子対応トイレ
- 宿泊施設
- レストラン

TATEYAMA MURODODAIRA AREA MAP  
立山・室堂平 見どころマップ



劔岳 2999m

劔御前 2777m

別山 2880m

真砂岳 2861m

富士ノ折立 2999m

大汝山 3015m

雄山 3003m  
120分

浄土山 2831m

# みくりが池

いちおし  
フォトスポット

立山黒部アルペンルートを代表する美観のひとつ。北アルプ스에서最も美しい火山湖といわれています。ライチョウにも出会いやすいスポット!



7月下旬~8月



5月下旬~6月



9月中旬~10月上旬



10月下旬~11月上旬

©イナガキャスト

- みくりが池サクッと往復コース**  
所要時間: 約30分、約600m
- みくりが池ぐるっと周回コース**  
所要時間: 約1時間、約1.7km
- 2つの池と立山庄巻! 周回コース**  
所要時間: 約50分、約1.4km

雄山山頂  
雄山神社峰本社があります。



**みどりが池**  
透明度が高く、周囲の山々が美しく映える池。この水で墨を磨り写経したともいわれます。



一ノ越 60分

2700m  
一の越山荘



室堂山展望台  
立山カルデラが一望でき、見事な雲海が見られることも。



江戸時代後期に建てられた、現存する日本最古の山小屋。(国の重要文化財)



至雷鳥沢・キャンプ場

みくりが池ぐるっと周回コース

立山室堂山荘

10分  
室堂小屋

2つの池と立山庄巻! 周回コース

至室堂山展望台

45分



りんどう池

血の池

## みくりが池

エンマ台 展望台

地獄谷

現在は立ち入り禁止ですが、平安時代の都人に「立山に地獄あり」と知られた荒涼とした景観を展望台から見下ろせます。



みくりが池温泉  
15分

みくりが池展望台

みくりが池サクッと往復コース

室堂平広場

立山玉殿の湧水・石碑

1 ホテル立山

## 室堂ターミナル

### 雪の大谷

4月中旬~6月下旬



雪の大谷  
室堂でしか見られない春限定の高い雪の壁は、圧巻そのもの!

は室堂ターミナルからの片道の所要時間(目安)です。

お手洗い 車椅子用お手洗い ベンチ 展望台 レストラン 歴史解説 協力:立山博物館





# 黒部ダム

Kurobe Dam

黒部ダム観光期間

4.15-11.30

黒部ダム観光放水期間

6.26-10.15



春

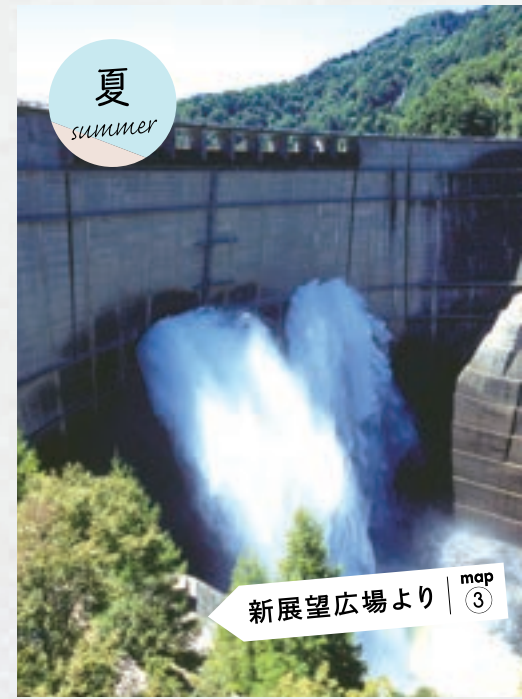
spring



ダム展望台より | map ①

夏

summer



新展望広場より | map ③

秋

autumn



ダム展望台より | map ①

# 黒部ダムを楽しもう

Enjoy the Kurobe Dam



黒部ダム map

ダム展望台で  
おいしい  
湧き水を飲もう



新展望広場の奥の  
ベンチでのんびり



上記map内の①②③は裏面にて紹介しています

- レストラン
- 休憩所
- 車椅子備付
- EV
- お手洗い
- 障がい者用お手洗い
- フリーWi-Fiポットあり

スロープ  
えん堤とほぼ同じ高さの  
放水観覧ステージまで、  
バリアフリーで楽々アクセス

黒部ダム  
マスコットキャラクター  
“くろによん”です!

頭の後ろのハートマークが  
チャームポイント。  
日によってお散歩しているので  
一緒に記念撮影してね!



くろによんの  
黒部ダム日記



会いに  
来てね♪



map ④ **コンクリートバケット・滑車**  
えん堤を造るためのコンクリートを  
運んだ道具が建設当時のまま外  
階段の途中に展示されています。



map ⑥ **ワダチモニュメント**  
建設当時のダンプカーや人々の  
足跡が写し取られていて工事の  
激しさや躍動感が感じられます。



map ⑧ **殉職者慰霊碑**  
建設工事で殉職された尊い171名の  
方々をうり「六体の人物像」。隣には  
お名前を記したプレートとレリーフも。



黒部ダム建設当時を  
映像やパネルで  
紹介しています



map ⑤ **新展望広場特設会場** 入場無料

石原裕次郎記念館にあった、映画「黒部の太陽」で使用されたトンネル  
セットレプリカを移設。奥では黒部ダム建設に従事された方々が語る建  
設映像を観ることができます。

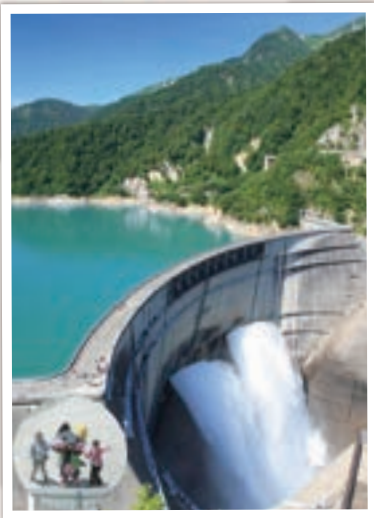
● 9時～16時 ● 5月上旬～10月下旬



高さ3.3メートル、横幅4.4メートルの  
巨大トンネルセットは必見!(レプリカ)

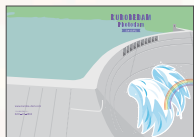


カメラや照明も配置し、  
映画撮影の現場をイメージ



絶景と一緒に  
写ろう!

2つ折り台紙



### 記念写真撮影システム「ふおっとダム」

迫力ある黒部ダムの景色と一緒に写真撮影ができます。  
完成写真はダウンロードも可能です。

● 4月下旬～11月上旬

新展望広場とえん堤の2箇所に設置

1,200円 ● A4サイズ ● 2つ折り台紙入り



### 黒部ダムレストハウス

地階はトイレ。1階は無料休憩所、売店、軽食コーナー、ふおっとダム受付。2階はレストランと売店。3階は無料休憩所があります。

- 売店 9:00～16:00
- レストラン 10:00～15:00
- ドリンクコーナー 9:00～16:00(季節により変動あり)

※実施内容の変更や中止をする場合があります。掲載の情報・データは2024年11月現在のものです。  
※表示価格は、すべて税込価格です。

### 黒部ダムグルメ



### 黒部ダムカレー

一皿で黒部ダムと周囲の景色を表現した、見た目も楽しいカレー。  
バリエーションもいろいろあります。  
※黒部湖遊覧船ガルベは運航終了しましたが、トッピングとして残しております。  
● 扇沢レストハウス ● 黒部ダムレストハウス

### 黒部ダムイベント

公募抽選制 毎年応募者多数!



### 関電トンネル破砕帯見学ツアー

普段は歩けない  
関電トンネル内を歩こう。



### 黒部ダムナイトツアー

ライトに照らされた  
黒部ダムを楽しもう。

### 黒部ダムデジタルスタンプラリー



スタンプラリーに参加しよう!  
スタンプを集めて  
黒部ダムオリジナルグッズを貰おう!

スマホで参加



※イベントの詳細、応募方法については、決定次第、黒部ダム公式サイトにて順次お知らせいたしますので、ご確認ください。 ※状況により実施内容の変更や中止の場合があります。

## 壮大な挑戦、くろよん建設

関西の電力不足を解消するために  
挑んだ世紀の大工事。  
※くろよん/黒部ダム(黒部川第四発電所)



1956年  
昭和31年

### くろよん建設開始

6月、黒部川第四発電所建設事務所開設。  
8月、大町トンネル(現関電トンネル)の掘削開始。

1957年  
昭和32年

### 大破砕帯との遭遇

大町側から約1,691mの位置で最大の難所、  
破砕帯と遭遇。約80mの距離を7ヶ月かけて突破。

1958年  
昭和33年

### 関電トンネル開通!

2月、関電トンネルがみごと開通。  
ダム地点での掘削も本格化。

1960年  
昭和35年

### 昼夜行われた工事

コンクリートの打設量一日8,653m<sup>3</sup>と驚異の  
スピードで工事は進み、10月には一部湛水が開始。

1963年  
昭和38年

### くろよん完成!

7年もの工事が終了。6月に竣工式が行われ、  
くろよんから関西への電力供給が開始。

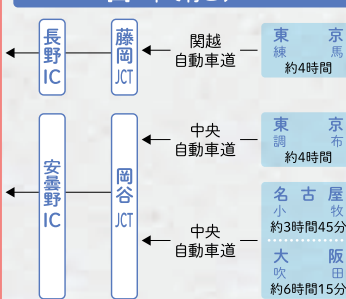
## 最大の難所、大破砕帯

約80mの破砕帯に7ヶ月もの時間を費やし、見事突破しました。

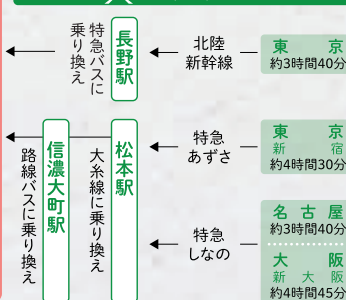
大町側から約1,691mの地点でぶつかったのが破砕帯。岩盤の中で岩が細かく割れ、地下水を溜め込んだ軟弱な地層からは毎秒660ℓもの水と土砂が噴出し続け掘削工事は一度中断。その後、水を抜くトンネルを掘り、そこから水抜きボーリング作業を行い、薬剤とセメントで地盤を固めるといった当時の最新の工法を駆使。持てる知識と経験の集結により見事突破できました。



車で行こう



電車で行こう



黒部ダム  
徒歩

黒部ダム駅  
関電トンネル  
[電気バス]  
扇沢駅から  
黒部ダムまで  
電気バス乗車約16分

|    | 片道     | 往復     |
|----|--------|--------|
| 大人 | 1,800円 | 3,200円 |
| 小人 | 900円   | 1,600円 |

黒部ダムへ  
車の乗り入れは  
できません

関電トンネル電気バス  
パンタグラフを充電用にした  
電気バスが営業運転  
するのは国内で初めて!



愛称は  
“eバス”

扇沢駐車場 ● 無料駐車場：230台 ● 有料駐車場(普通車)：350台  
アクセスの詳細はオフィシャルサイトをご確認ください。 [www.kurobe-dam.com](http://www.kurobe-dam.com)

黒部ダムって？

国立公園内  
にあります

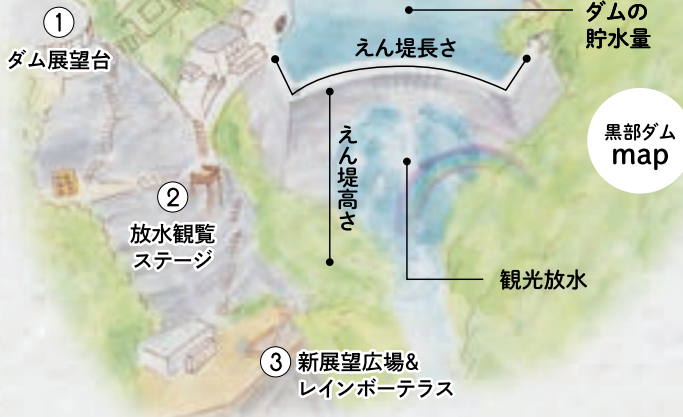
黒部ダムの所在地は富山県立山町の中部山岳国立公園内。一般車両は入れず、電気バスやロープウェイなどを乗り継いで行くことができます。

力学的にも  
進歩した形

アーチ式ドーム型で兩岸のウイングダムが水の圧力を受け止めています。体積が小さいのでコンクリートが少なく済み経済的な形といえます。

水力発電に  
最適な場所

急流“黒部川”の落差がもたらす水流と、降水量が多く豊富な水量があることが水力発電に最適であるため、この場所に建設されました。



≪ 黒部ダム Q&A ≫

Q1. えん堤の高さは? A **186m!** 日本一!

Q2. えん堤の長さは? A **492m!**

Q3. 観光放水の量は? A **毎秒 10t 以上!**

Q4. ダムの総貯水量は? A **約 2億 m<sup>3</sup>!**

絶景ポイント



map ① ダム展望台

黒部ダムを一番高い場所から一望できる絶景スポット。黒部ダムを包む黒部湖や立山連峰、黒部峡谷なども一緒に味わえます。



map ② 放水観覧ステージ

えん堤と同じ高さからダムを見るならこちら。せり出しているのが臨場感たっぷり。スロープになっていて車椅子の方も移動が便利。



map ③ 新展望広場&レインボーテラス

大迫力の観光放水に最も近づけるエリア。その大きさと水しぶきを間近に体感でき、大きな虹にも手が届きそうです。

くろよん総合予約センター 0261-22-0804

黒部ダムオフィシャルサイト  
Kurobe Dam Official Site



黒部ダムマップ (多言語対応)  
Kurobe Dam Map (multilingual support)

