

宿泊料金カレンダー ※□はオフピーク旅期間です

| 2026年9月 | | | | | | | 10月 | | | | | | | 11月 | | | | | | |
|---------|----|----|----|----|----|----|-----|----|----|----|----|----|----|-----|----|----|----|----|----|----|
| 日 | 月 | 火 | 水 | 木 | 金 | 土 | 日 | 月 | 火 | 水 | 木 | 金 | 土 | 日 | 月 | 火 | 水 | 木 | 金 | 土 |
| | | 1 | 2 | 3 | 4 | 5 | | | | 1 | 2 | 3 | 1 | 2 | 3 | 4 | 5 | 6 | 7 | |
| 6 | 7 | 8 | 9 | 10 | 11 | 12 | 4 | 5 | 6 | 7 | 8 | 9 | 10 | 8 | 9 | 10 | 11 | 12 | 13 | 14 |
| 13 | 14 | 15 | 16 | 17 | 18 | 19 | 11 | 12 | 13 | 14 | 15 | 16 | 17 | 15 | 16 | 17 | 18 | 19 | 20 | 21 |
| 20 | 21 | 22 | 23 | 24 | 25 | 26 | 18 | 19 | 20 | 21 | 22 | 23 | 24 | 22 | 23 | 24 | 25 | 26 | 27 | 28 |
| 27 | 28 | 29 | 30 | | | | 25 | 26 | 27 | 28 | 29 | 30 | 31 | 29 | 30 | | | | | |

お子様は
365日
同一料金

小学生 **10,000円**
 幼児(4歳以上) **5,000円**
 幼児(3歳以下) **無料**

基本宿泊プラン (1泊2食付きの場合)

お部屋タイプ:和室の場合
 ※当日入会でも会員料金でご利用いただけます。
 ※和洋室・和室ツイン・洋室をご利用の場合は上記料金に各1泊につき1,000円増し
 ※洋室3名利用の場合は和室3名以上料金と同じ
 ※表示価格は大人1名当たりの料金です(消費税込・入湯税別)

| 1室人数 (4歳以上) | ご利用日(カレンダーをご参照ください) | | | | |
|----------------|---------------------|--------|--------|--------|--------|
| | 一般 | A | C | D | E |
| 1名様 | 一般 | 21,500 | 23,700 | 24,800 | 25,900 |
| | Q会員 | 20,500 | 22,700 | 23,800 | 24,900 |
| 2名様 | 一般 | 18,500 | 20,700 | 21,800 | 22,900 |
| | Q会員 | 17,500 | 19,700 | 20,800 | 21,900 |
| 3名様以上 | 一般 | 17,500 | 19,700 | 20,800 | 21,900 |
| | Q会員 | 16,500 | 18,700 | 19,800 | 20,900 |

誕生日のお子さまに贈る特別なおもてなし
キッズバースデー★キャンペーン

期間:通年 対象:小学生まで
 誕生日に宿泊すると特典が受けられます。

特典①:フルーツたっぷりミニホールケーキ!
 特典②:キッズガチャコインが1枚→2枚に増量!
 特典③:ご家族の記念写真をプレゼント!

※3歳までのお子様は①②の特典が対象です。※3歳までのお子様で③を希望の場合+1,500円(税込)※ご予約時に「キッズバースデー」とお伝えください。

公式HPからの
ご予約で更に**お得!**

お一人さま1泊につき(大人のみ)

ネット【対象プランは】
割500円引(税込)

※変更・取消はインターネットでお願いします。※A期間、C期間が対象です。

Q会員 旅をするなら、とことん「オフ」

オフピーク旅

混雑を避けた日程で、ゆったりと過ごす旅。休暇村では、そんな旅を応援する特典をご用意しました。

present お一人さま1泊につき **1,000円(税込)割引!!** 2 **1,000ポイントをプレゼント**

参加方法

- 公式ホームページまたはお電話でご予約(Q会員へのご登録が必要です)
- 対象期間・対象の休暇村にご宿泊
※ホテルまたはコテージで1泊2食付きプランでご宿泊時
- お1人様1泊につき1,000円(税込)割引。
さらに、お1人様1泊につき1,000ポイントをプレゼント!

対象期間に、対象の休暇村に宿泊すると

LINE公式アカウント
@kyukamura

友だち募集中
LINE友だち登録でもっと便利に

予約通知のお届け WEBチェックイン
予約内容の確認 客室での精算

2024年11月1日より
Q会員証がQRコードになりました。

会員証をスマートフォンのQRコードで使用中のお客様は、引き続き、そのままご利用いただけます。

ご利用には、メールアドレスとパスワードの設定が必要です。
 ページ中央のQRコードをお持ちでメールアドレスのご登録をしていない会員様よりご登録を始めてください。

未設定の方はこちらから

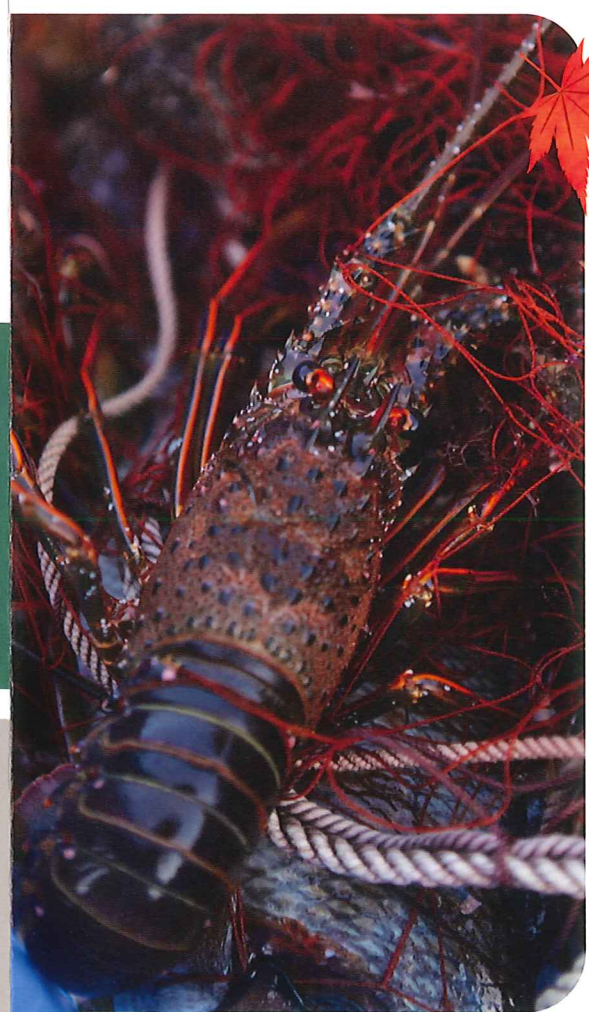
Access

お車で
 ●東名高速道路厚木ICより小田原厚木道路に入り、国道135号線へ。下田市内を抜け国道136号線経由、「下賀茂温泉・弓ヶ浜温泉」の看板の交差点より直進、140km、約3時間。
 ●東名高速道路沼津IC(新東名高速道路長泉沼津IC)より伊豆縦貫自動車道、国道414号線で下田方面、国道135号線へ。以降上記と同じ。84km、約100分。

鉄道・バスで
 ●東海道新幹線熱海駅より伊豆急下田行で約1時間30分、終点下田駅下車。
 東海バス4番乗り場より休暇村経由石廊崎オーシャンパーク行で約25分。

こんな列車に
出会うかも!?

伊豆急行線では金目鯛や黒船をモチーフにしたラッピング列車も運行しています



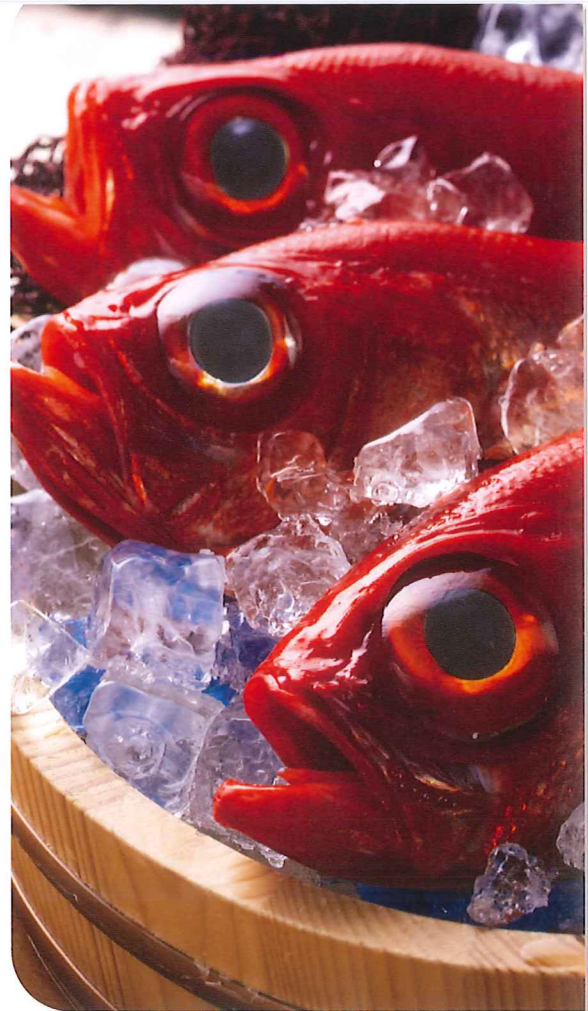
MINAMIZU

南伊豆の秋を彩る美味づくしのビュッフェフェアを開催!
 金目鯛&秋の味覚フェア

Fun & Fun イズ

TOPICS
2026.9/1~11/30

遊び足りない夏!プール営業は9月23日まで
 気兼ねなく夕食を楽しむ「フリーフロースタイル」旬の食材「伊勢海老」を堪能。





駿河湾の恵みビュッフェ

金目鯛&秋の味覚フェア

期間：9/1~11/30



伊勢海老1尾付
活造り付き
ビュッフェ

ネット
割



▲ご予約はコチラ

駿河湾の恵みビュッフェに

+6,000円

- 伊勢海老活造り
- 伊勢海老味噌汁

※味噌汁は活造りの「頭」を使用します。
※当日7:00までの予約制です。



伊勢海老2尾付
活造り&
せいろ蒸し
付きビュッフェ

ネット
割



▲ご予約はコチラ

駿河湾の恵みビュッフェに

+11,000円

- 伊勢海老のせいろ蒸し
- 伊勢海老活造り
- 伊勢海老味噌汁

※味噌汁は活造りの「頭」を使用します。
※当日7:00までの予約制です。

一品料理

▲一品料理
詳細はコチラ



静岡A5黒毛和牛鉄板焼き 4,000円



あわびの踊り焼き 3,500円



サザエつばやき3個盛り 1,500円



オープン期間を延長しました！
休暇村プール



プール詳細は
コチラ!!

7/11~9/23 9:00~17:00 ※7/13、14は除く

チェックイン日からチェックアウト日まで
ご宿泊のお客様は無料です

チェックイン時に
お渡しする
「宿泊特典カード」を
ご提示ください



MINAMIZU MORNING
南伊豆の朝ごはん

