

# 休暇村

自然にときめくりゾート

富士箱根伊豆国立公園

## ふじ 休暇村 富士

KYUKAMURA FUJI

KYUKAMURA FUJI

### ACCESS

#### 🚗 お車で

- ・新東名高速道路新富士ICより西富士道路経由、国道139号線上井出ICを降りて田貫湖方面へ。新富士ICより約22kmで休暇村。(約45分)
- ・中央自動車道河口湖ICより国道139号線を本栖湖・朝霧方面へ。河口湖ICから約40kmで休暇村。(約60分)
- ・中央自動車道甲府南ICより国道358号線を精進湖方面へ。国道139号線を田貫湖へ。甲府南ICから約40kmで休暇村。(約60分)

#### 🚆 鉄道・バスで

- ・JR東海道線富士駅よりJR身延線で約20分、富士宮駅で富士急静岡バス休暇村富士行きに乗り換え約45分、休暇村富士下車。
- ・JR東京駅八重洲南口から富士急高速バスで約3時間20分、休暇村富士下車。

※バスの運行状況は

富士急コールセンター 0570-02-2956(8:00~18:00)

でご確認のうえご利用ください。



ご予約・お問い合わせ

ふじ  
休暇村 富士

〒418-0107 静岡県富士宮市佐折634

Tel.0544-54-5200

Fax.0544-54-2550

<https://qkamura.or.jp/fuji/>



※2025年2月現在の情報です。  
予告なく変更する場合がございますので、  
最新情報についてはお問合せください。

### 富士山ビューの特等席

一瞬一瞬に違った表情を見せる日本一の富士山。

田貫湖の湖面に映る「逆さ富士」、夕日に染まる「紅富士」。一年のうち数日しか見ることができない山頂に朝日が重なる「ダイヤモンド富士」、月明かりに照らされた幻想的な「ムーンライト富士」。

時や場所によって表情が変化する日本一の富士山。見るたびに感動を与えてくれます。

## ROOMS

お部屋



絵画のような富士の姿で目覚める旅

すべての客室から、迫力ある富士山が一望できます。

特に朝一番、客室窓から見る富士山の雄姿は

まるで絵画のような趣きと感動があります。

全60室 | 和室20室、洋室40室

※全室禁煙(喫煙コーナーあり)

※全室Wi-Fi利用可



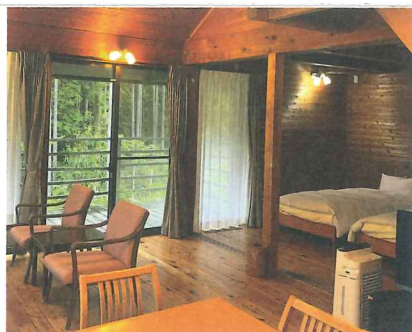
## DISHES

お食事



地元の食材をシェフがライブでおもてなし  
～富士山恵みのビュッフェ～

駿河湾で水揚げされた新鮮な魚類をはじめ、ライブキッチンではシェフが握り鮓やローストビーフ、揚げたての天ぷらをお客様の要望に応じて調理いたします。彩り豊かな野菜など地元食材を中心に地域の食文化もメニューで表現しています。ビュッフェの他、旬の食材をテーマにした「駿河会席」もご用意しています。じっくりと落ち着いて食事を楽しみたいお客様にはおすすめです。



## HOT SPRING 温泉

休暇村富士田貫湖温泉「富士山恵みの湯」

お湯に浸かると、目の前には雄大な富士山の姿が見える絶景風呂。泉質は、お肌に優しいpH9.8の滑らかな温泉です。



## FIELD コテージ

営業期間 通年

棟数 5人用コテージ 20棟(1LDK)

※全棟禁煙、Wi-Fi利用可

※内10棟、ペット同伴可能(25kgまでのワンちゃんに限りです。)

設備 キッチン機器、調理器具、冷暖房、冷凍冷蔵庫、炊飯器、オープンレンジ、電気グリル、ホットプレート、IHクッキングヒーター、シャワー室  
※ホテルまで徒歩3~4分(車で1分)

