

リゾートホテル 休暇村紀州加太

# 加太へ いきたい

～夏の恵みを求めて、見たい、食べたい、感じたい～

夏プラン 2026/6/1～9/15



5月下旬～6月上旬  
期間中宿泊者限定  
ホテル観賞ツアー実施



休暇村園地ホテル観賞  
詳しくはQRコードから



6月中旬～7月上旬  
期間中、宿泊者限定  
あじさい見学ツアー開催!!



約10,000株のあじさい  
加太森林公園  
休暇村より車で15分



6月下旬～8月上旬  
期間中宿泊者限定  
(日にち限定)

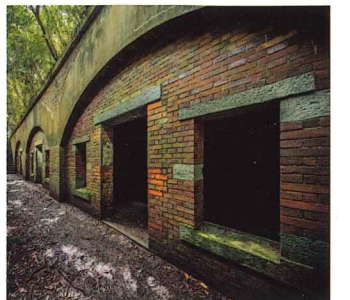


ブルーベリー狩りツアー  
定員8名様(先着順)  
休暇村より車で30分  
詳しくはQRコードから



友ヶ島  
加太港より1日4便運航  
(GWは1日6便) ※水曜日運休

友ヶ島汽船 大人往復2,500円 こども1,250円  
お問合せ 073-459-1333  
詳しくはQRコードから



深山砲台跡  
休暇村園地内歩いて15分



# 夏の観力たび

2026.06～08

KYUKAMURA KISHU KADA

海開き6月末予定



加太海水浴場  
詳しくはQRコードから



## 夏休みお楽しみ企画

(7/24～8/23)

- ミニ縁日 19:30～ロビーにて (ご宿泊のお子様には1回無料券付き)
- 卓球利用無料サービス (当日予約のみ)

## HAPPY ANNIVERSARY

ときめき記念日プラン

お誕生日、結婚記念日、長寿祝いなど、特別な日にご旅行へ。ワンドリンクサービスや夕食時にデコ寿司、記念写真チェキプレゼントなどをご用意しております。ご予約時にお申し付けください。

## 友だち募集中

LINE公式アカウント @kyukamura

LINE 友だち登録でもっと便利に

- 予約通知のお届け
- WEBチェックイン
- 予約内容の確認
- 客室での精算 (クレジットカードでの精算に限り)

## 2024年11月1日より Q会員証がQRコードになりました。

会員証をスマートフォンのQRコードで使用の中のお客様は、引き続き、そのままご利用いただけます。

ご利用には、メールアドレスとパスワードの設定が必要です。

未設定の方はこちらから →



### 交通のご案内

大阪方面から  
阪和自動車道、泉南ICより第二阪和国道26号線を和歌山方面へ。深日ランプ下車後加太方面へ深日中央交差点より県道65号線で加太方面へ。泉南ICより約25km

奈良・橋本方面から  
京奈和自動車道 阪和自動車道 和歌山北1Cより約17km 県道7号線を加太方面へ

### お車でのお越しの方

|         |                         |        |                   |               |
|---------|-------------------------|--------|-------------------|---------------|
| 泉南IC    | 第二阪和国道26号線を和歌山方面に 約14km | 深日ランプ  | 深日中央交差点           | 県道65号線を 約10km |
| 京奈和自動車道 | 阪和自動車道経由                | 和歌山北1C | 県道7号線を加太方面に 約17km |               |

### 電車でお越しの方

なんば駅から南海電車で加太駅まで90分

|      |      |       |       |     |         |
|------|------|-------|-------|-----|---------|
| なんば駅 | 南海本線 | 和歌山市駅 | 南海加太線 | 加太駅 | 休暇村送迎バス |
|      | 約1時間 |       | 約25分  |     | 約10分    |

### 送迎バス時刻表(予約不要)

※時刻表は2025年12月1日以降の時刻です。ダイヤ改正などにより時刻の変更がございます。★淡路神社由加太駅行き(ご希望があった場合のみ)

|             |       |        |        |       |       |       |       |       |       |       |
|-------------|-------|--------|--------|-------|-------|-------|-------|-------|-------|-------|
| 9:00        | 9:50  | 10:25  | 10:55  | 11:55 | 12:55 | 13:55 | 14:55 | 15:55 | 16:55 | 18:00 |
| お送りは休暇村より発車 |       |        |        |       |       |       |       |       |       |       |
| ★8:40       | ★9:25 | ★10:05 | ★10:35 | 11:40 | 12:40 | 13:40 | 14:40 | 15:40 | 16:40 | 17:30 |





※熊野牛サーロイン、アワビ  
宝楽焼きは2名様盛りです。

# 夏の 美味饗宴

BIMIKYOEN

- ◆前菜 熊野牛ローストビーフサラダ仕立て  
～レモンピーツ スモークの三種ソース～
- ◆造り 金目鯛 マグロ中トロ 鯛
- ◆鍋物 雲丹すり流し鍋(金目鯛 鯛 鯛)  
～鯛出汁と雲丹を合わせたオリジナル出汁～
- ◆台物 熊野牛サーロイン アワビ 宝楽焼き
- ◆洋皿 熊野牛出汁しゃぶ 熊野海老低温炙り  
～海老みそ パルサミコ 大葉の三種ソース～
- ◆食事 マグロ中トロ 鯛 手まり寿司  
～近大キャビアをのせて～
- ◆吸物 ねぎま汁
- ◆デザート 黒沢牧場ミルクアイス あら川の桃ミルクアイス  
～キャラメルミルクソース～

料理長選りすぐりの「美味食材」を、創作料理にてお楽しみ頂けます。  
高級食材のアワビや金目鯛、夏の風物詩の鰻、和歌山ブランドの熊野牛、近大キャビア、熊野海老などをご用意。  
食材本来の旨味が感じられる宝楽焼きは、香りと共にお楽しみください。料理長自慢のこだわり料理の数々は、当館夏の最高級コースです。

期間：2026年6月1日 [月] ~9月15日 [火] 1泊2食 31,000円~(税込) (入湯税別)

Q会員限定 1,000円(税込)引き 早割60 ご宿泊より60日前までの予約は通常  
料金より1,000円(税込)割引でお得!!



テーマは  
「美の技と  
味の饗宴」!!

# 沼島近海産 鰻 会席

HAMO

- ◆前菜 炙り鰻レモンマリネ 南高梅甘露煮  
鰻煮こごり
- ◆造り 鰻湯引き 鰻炙り 鯛 マグロ  
カンパチ 赤海老
- ◆鍋物 鰻すき鍋 ~鰻の骨からとった黄金出汁~
- ◆洋皿 鰻低温炙り 鰻子館かけ ~大葉 ピーツの二種ソース~
- ◆蒸物 鰻茶碗蒸し ~柚子胡椒館かけ ◆揚物 鰻天ぷら ◆食事 鰻雑炊 ◆香物 二種盛り

淡路島の由良(ゆら)出身の料理長が腕をふるう、沼島近海産の鰻フルコース。  
沼島近海産の鰻は、頭が小さく胴太で皮が薄く程よい脂のりで、肉質がとても良く、身の締まりや脂身、旨味は別格です。  
実家は魚屋を営み、幼少の頃から魚に触れていた料理長熟練の技術で骨切りした鰻をご堪能ください。

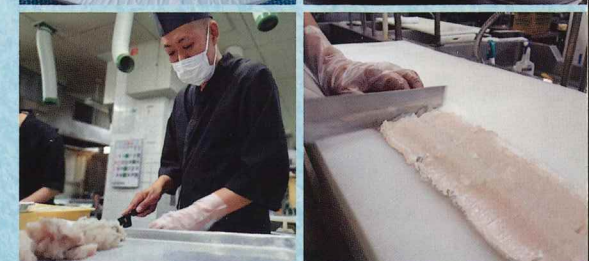
期間：2026年6月1日 [月] ~9月15日 [火]

1泊2食 26,000円~(税込) (入湯税別)

Q会員限定 1,000円(税込)引き 早割60 ご宿泊より60日前までの予約は通常  
料金より1,000円(税込)割引でお得!!



※お造り、鍋盛りは2名様盛りです。



美味しい食材を少しずつ味わう

- ◆前菜 おまかせ三種盛り
- ◆造り 鰻湯引き 鯛 マグロ 赤海老
- ◆台物 熊野牛鉄板焼き
- ◆煮物 アワビやわらか煮  
和歌山県産あわび茸 炙りコーン
- ◆食事 うなぎ釜飯  
特製出汁茶漬けセット
- ◆香物 二種盛り

期間：2026年6月1日 [月] ~9月15日 [火]

1泊2食 23,500円~(税込) (入湯税別)

Q会員限定 1,000円(税込)引き

早割60 ご宿泊より60日前までの予約は通常  
料金より500円(税込)割引でお得!!



# 葵 会席



お肉とお魚のどちらも味わえる  
当館のスタンダード会席

- ◆先付 季節の小鉢
- ◆造り 五種盛り
- ◆鍋物 鯛しゃぶしゃぶ 柚子胡椒出汁 ~鯛の骨からとった黄金出汁~
- ◆焼物 国産牛サーロイン低温炙り ~ピーツ 大葉 おろしの三種ソースにて~
- ◆蒸物 茶碗蒸し 雲丹館かけ
- ◆温物 熊野牛出汁しゃぶ 炙りコーン
- ◆食事 鯛 枝豆釜飯
- ◆香物 二種盛り

期間：2026年6月1日 [月] ~9月15日 [火]

1泊2食 21,000円~(税込) (入湯税別)

Q会員限定 1,000円(税込)引き



# THE 熊野牛



和歌山を代表するブランド牛  
熊野牛を存分に味わえる会席

- ◆前菜 熊野牛ローストビーフ 南高梅甘露煮  
熊野牛チーズ串
- ◆大皿 熊野牛(鉄板焼きしゃぶしゃぶ盛り合わせ)  
野菜
- ◆食事 熊野牛そばろ釜飯

期間：通年

1泊2食 22,000円~(税込) (入湯税別)

Q会員限定 1,000円(税込)引き



# 加太小町

お手軽な料金でご利用いただける宿泊プラン!! 造り・鍋物・煮魚など計7品ついたコース

1泊2食 16,500円~(税込) (入湯税別)

Q会員限定 1,000円(税込)引き

平日限定の宿泊プランです。  
除外日：土曜日、7/19、26、8/2、7~16、  
9/20~22

## 全プラン注意事項

※1泊2食料金は全て和室10畳2名様利用時の料金です。※お日にち・お部屋タイプ・ご利用人数により料金が異なります。  
※仕入状況により食材が変わる場合もございます。※お惣菜コーナーもご利用いただけます。※掲載写真はイメージです。



## お惣菜 コーナー

※ご夕食の際メインの会席以外に、揚げたての天ぷら・特製カレー・サラダ・デザート・ドリンクバー等ご自由にお取り頂けます。  
※ご夕食は17:30~20:30(ラストオーダー19:30)のご提供とさせていただきます。



### 選べるお子様コース

プラン共通お子様は  
**365日** 同一料金

1泊2食

(小学生) 10,000円(税込)

(4才~) 5,000円(税込)

ご予約時、いずれかのメニューお選びください。



あつあつハンバーグ、エビフライ等、洋食が好きなお子様メニュー。

### 洋食コース



鯛の小鍋、海鮮ちらし寿司等、和食が好きなお子様メニュー。

### 和食コース

## 加太の朝食は、

お惣菜コーナーにて、旬のフルーツやサンドイッチ、和歌山自慢の梅干しや金山寺味噌など様々な食材・料理をご用意



日本が誇るスーパーFood「梅干」と和歌山のご飯のお供



挽き立ての香り ハンドドリップコーヒー



焼きたてあつあつワッフル



フルーツ王国WAKAYAMAの甘〜い完熟フルーツ



おにぎり屋「掌」たなごころ

出来たての感動をお届けする「ライブキッチン」では、焼き立てのワッフルやおにぎり、ハンドドリップコーヒーなど真心込めてご提供。



### 部屋タイプ・人数別

## 料金表

プランの表示価格は全コース和室10畳トイレ付2名様利用、お部屋タイプ、お日にち(下記料金カレンダー参照)、ご利用人数により料金が異なります。

| 部屋タイプ                | 1名様    | 2名様    | 3名様~   |
|----------------------|--------|--------|--------|
| 和室10畳(トイレ付)          | +3,000 | ±0     | -1,000 |
| 和室12畳(バス・トイレ付)       | +4,000 | +1,000 | ±0     |
| 和洋室(トイレ付)            | +4,500 | +1,500 | +500   |
| 和洋室(シャワー・バルコニー・トイレ付) | +5,500 | +2,500 | +1,500 |
| プレミアム洋室(バス・トイレ付)     | +6,500 | +3,500 | +1,500 |
| プレミアム和洋室(バス・トイレ付)    | +6,500 | +3,500 | +2,500 |

### シーズン 料金カレンダー

■ 通常料金  
■ 2,200円増し  
■ 3,300円増し

| 2026年6月 |    |    |    |    |    |    | 2026年7月 |    |    |    |    |    |    | 2026年8月 |    |    |    |    |    |    | 2026年9月 |    |    |    |    |    |    |
|---------|----|----|----|----|----|----|---------|----|----|----|----|----|----|---------|----|----|----|----|----|----|---------|----|----|----|----|----|----|
| 日       | 月  | 火  | 水  | 木  | 金  | 土  | 日       | 月  | 火  | 水  | 木  | 金  | 土  | 日       | 月  | 火  | 水  | 木  | 金  | 土  | 日       | 月  | 火  | 水  | 木  | 金  | 土  |
|         | 1  | 2  | 3  | 4  | 5  | 6  |         | 1  | 2  | 3  | 4  |    |    | 2       | 3  | 4  | 5  | 6  | 7  | 8  | 6       | 7  | 8  | 9  | 10 | 11 | 12 |
| 7       | 8  | 9  | 10 | 11 | 12 | 13 | 5       | 6  | 7  | 8  | 9  | 10 | 11 | 9       | 10 | 11 | 12 | 13 | 14 | 15 | 13      | 14 | 15 | 16 | 17 | 18 | 19 |
| 14      | 15 | 16 | 17 | 18 | 19 | 20 | 12      | 13 | 14 | 15 | 16 | 17 | 18 | 16      | 17 | 18 | 19 | 20 | 21 | 22 | 20      | 21 | 22 | 23 | 24 | 25 | 26 |
| 21      | 22 | 23 | 24 | 25 | 26 | 27 | 19      | 20 | 21 | 22 | 23 | 24 | 25 | 23      | 24 | 25 | 26 | 27 | 28 | 29 | 27      | 28 | 29 | 30 |    |    |    |
| 28      | 29 | 30 |    |    |    |    | 26      | 27 | 28 | 29 | 30 | 31 |    | 30      | 31 |    |    |    |    |    |         |    |    |    |    |    |    |



## 只々この景色を見ていたい

紀淡海峡を一望するロビー

### ROOM お部屋

全室オーシャンビュー 紀淡海峡をひとり占めしたような贅沢な景色

カーテンを開けると、目の前に広がるのは季節ごと、時間ごとに移り変わる紀淡海峡の絶景。特に、夕暮れ時は思わず息をのむような景色が広がります。

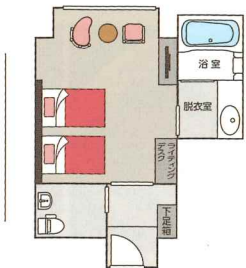
選べる  
6  
タイプ

全72室

和洋室 31室(内、バス付3室、シャワー・バルコニー付9室) 和室 39室(内、バス付4室)  
洋室 2室(全室バス付) ※全室禁煙(喫煙コーナー有) ※各階お部屋の並びにより配置が異なります。



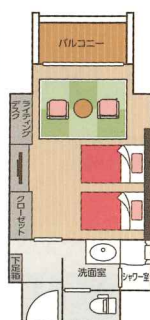
プレミアム和洋室ツイン  
バス・トイレ付 [広さ 42㎡]



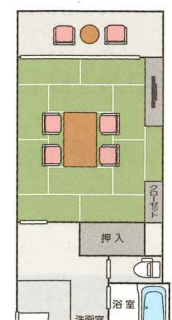
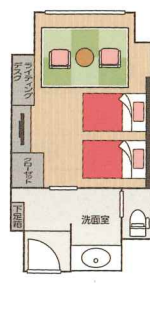
プレミアム洋室ツイン  
バス・トイレ付 [広さ 36㎡]



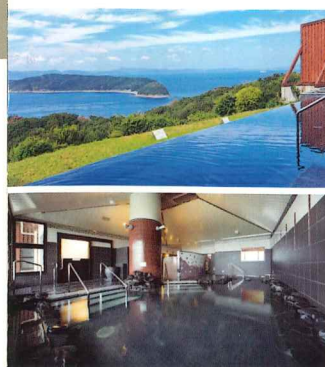
[2階限定] 和洋室  
シャワー・バルコニー・トイレ付  
[広さ 35㎡] (バルコニー含む)



和洋室トイレ付  
[広さ 30㎡]



和室  
バス・トイレ付 [12畳]  
トイレ付 [10畳]



## HOT SPRING 温泉

加太淡嶋温泉「紀州加太 天空の湯」~紀淡海峡を望む絶景露天風呂~

「紀淡」は紀淡海峡を、「天守」は和歌山城をイメージした浴場で、男女日替わりでお楽しみいただけます。微細な気泡で全身を包むシルキー風呂やイベント風呂もお楽しみいただける他、湯面と景色が一体化する趣向の露天風呂からは、紀淡海峡の大パノラマをお楽しみいただけます。

また高級ドライヤーやシャンプーバーの完備、ご宿泊の方限定で無料の湯上がりアイスもお楽しみ頂けます。

泉質 ナトリウム炭酸水素塩・塩化物温泉 効能 神経痛・関節痛・慢性消化器病・冷え性



色浴衣  
作務衣の  
貸出サービス

## OCEAN VIEW

息をのむ瞬間 紀淡海峡夕陽シアター

友ヶ島、淡路島、四国までを望む休暇村紀州加太。

潮風を感じながら眺める紀淡海峡の絶景は息をのむほどの美しさです。

大阪から車で1時間にありながらリゾート感にどっぷりと浸ることができます。

