



KAGOSHIMA IBUSUKI

冬の鹿児島味覚旅

寒鰯と 鹿児島黒牛の 溶岩焼きしゃぶ



季節の特別料理

寒鰯と鹿児島黒牛の 溶岩焼きしゃぶ × ハーフビュッフェ

1室2名様利用時のお一人様料金

1泊2食 **17,000円~**

(消費税込) (入湯税150円別)

- 先附：寒鰯・鹿児島黒牛の握り
- 造り：寒鰯・黒鮪・鯛・キビナゴ・地蛸
- 蓋物：寒鰯大根
- 台物：寒鰯のみぞれしゃぶしゃぶ
- 焼物：鹿児島黒牛の溶岩焼きしゃぶ

× ハーフビュッフェ

※当日の仕入れ等によりメニューの一部が変わる場合がございます。

※写真の寒鰯のみぞれしゃぶは2名盛りとなります。



休暇村
自然にときめくリゾート

いぶ すき
指 宿

TEL 0993-22-3211

〒891-0404 鹿児島県指宿市東方10445

<https://www.qkamura.or.jp/ibusuki/>





薩摩料理

× ハーフビュッフェ

1泊2食 1室2名様利用時のお一人様料金

14,000円～ (税込・入湯税別)

- 黒豚ヒレの黒酢煮
- 地魚のお造り
- 黒豚しゃぶしゃぶ
- とんこつ煮
- 黒牛のタタキ × ハーフビュッフェ



スタンダード料理

いぶすきたまて箱 × ハーフビュッフェ

1泊2食 1室2名様利用時のお一人様料金

12,000円～ (税込・入湯税別)

ハーフビュッフェ

飛沫防止パネル設置しています

・大かまど料理

ご飯や汁物などの大かまど料理をご用意!

・豆皿料理

見た目楽しめる彩り鮮やかな豆皿料理!

・セイロむしり料理

旬の野菜類を指宿名物「むしり温泉」に見立てた迫力あるセイロむしり料理!

・旬菜サラダ

鹿児島県産の旬野菜をお召し上がりください。

・揚げたて天ぷら

さつま揚げやキハナゴなど揚げたてをお楽しみいただけます。

・デザートビュッフェ

手作りプリン・季節のフルーツをお召し上がりいただけます。鹿児島名物「白煎」もお作りいただけます。

指宿の味覚
満載



夏休みも、冬休みも、小学生以下のお子様
ゴールデンウィークも! 料金が365日いつでも **同一料金**



小学生 お子様黒豚
・お刺身 ・揚物 ・黒豚の陶板焼き (税込)
1泊2食 **7,000円**

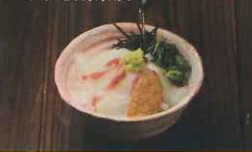


幼児(4~6歳) ちびっこ黒豚
・黒豚ハンバーグ ・黒豚ウィンナー ・クラムチャウダー (税込)
1泊2食 **3,500円**

朝食ビュッフェ×スイーツ&フルーツ

休暇村指宿のこだわりの朝食!
彩り鮮やかなスイーツと旬の
フルーツを、朝食ビュッフェと
ご一緒にお楽しみいただけます。

いぶすき鯛茶漬



スイーツ & 南国フルーツ

プレミアム朝食

あさみ
「朝味」

限定
10食

大人お1人様 宿泊料金

+1,650円(税込)

華やかな彩りの豆皿料理には、
鹿児島ならではのメニューをご用意
しております。脂のつた鯖の一夜
干しと炊きたての土鍋飯との相
性は抜群です。

※朝食ビュッフェ会場とは別会場
でご用意する場合がございます。
※朝味は個人盛りでのご用意となります。



菜の花が咲き誇る
早春のいぶすきへ
ようこそ

南国指宿では、12月下旬～翌年1月
下旬に菜の花の見ごろを迎えます。
指宿の年間平均気温は19度。暖かい
気候によって育まれた「黄色いじゅ
うたん」は、訪れる人々に一足早い
春を感じさせてくれます。

ご宿泊料金表 期間: 2021年12月1日(水)～2022年2月28日(月)

| 1泊2食料金 消費税込・入湯税150円別 | | いぶすき たまて箱 | 薩摩料理 | 季節の 特別料理 | お子様 黒豚 | ちびっこ 黒豚 |
|------------------------------|----------------|------------------|------------------|------------------|-----------|------------|
| 部屋タイプ | 利用人員 | 大人 | 大人 | 大人 | 小学生 | 幼児(4歳以上) |
| 海側 和洋室タイプ ワイドビュー/ベランダ付 | 3名以上利用 2名利用 | 12,500 13,500 | 14,500 15,500 | 17,500 18,500 | 7,000 | 3,500 |
| 海側 和洋室タイプ ツイン | 3名以上利用 2名利用 | 11,500 12,500 | 13,500 14,500 | 16,500 17,500 | | |
| 海側タイプ 和室/洋室 | 3名以上利用 2名利用 | 11,000 12,000 | 13,000 14,000 | 16,000 17,000 | | |
| 山側タイプ 和室/洋室 | 3名以上利用 2名利用 | 10,000 11,000 | 12,000 13,000 | 15,000 16,000 | | |

料金カレンダー

| 2021年12月 | | | | | | | 2022年1月 | | | | | | | 2022年2月 | | | | | | |
|----------|----|----|----|----|----|----|---------|----|----|----|----|----|----|---------|----|----|----|----|----|----|
| 日 | 月 | 火 | 水 | 木 | 金 | 土 | 日 | 月 | 火 | 水 | 木 | 金 | 土 | 日 | 月 | 火 | 水 | 木 | 金 | 土 |
| | | | | 1 | 2 | 3 | 4 | | | | | | 1 | | | 1 | 2 | 3 | 4 | 5 |
| 5 | 6 | 7 | 8 | 9 | 10 | 11 | 2 | 3 | 4 | 5 | 6 | 7 | 8 | 6 | 7 | 8 | 9 | 10 | 11 | 12 |
| 12 | 13 | 14 | 15 | 16 | 17 | 18 | 9 | 10 | 11 | 12 | 13 | 14 | 15 | 13 | 14 | 15 | 16 | 17 | 18 | 19 |
| 19 | 20 | 21 | 22 | 23 | 24 | 25 | 16 | 17 | 18 | 19 | 20 | 21 | 22 | 20 | 21 | 22 | 23 | 24 | 25 | 26 |
| 26 | 27 | 28 | 29 | 30 | 31 | 23 | 24 | 25 | 26 | 27 | 28 | 29 | 27 | 28 | | | | | | |
| | | | | | | | 30 | 31 | | | | | | | | | | | | |

※当日の仕入れ状況によりメニューの一部が変わる場合がございます。※1室1名様は3,000円(税込)増しとなります。
※シーズン料金は上記の通り オンシーズン2,200円(税込)増し、 ハイシーズン3,300円(税込)増し

当チラシの表示価格はすべて税込価格となります。