

# WALKING MAP

～ふれあいのみち～

景勝地「浄土ヶ浜」の絶景と展望台巡り

1.5 kmコース

自然を感じるウォーキングコース



休暇村陸中宮古

岩手県宮古市崎嶽ヶ崎18-25-3

TEL 0193-62-9911

## ⑨ 奥浄土ヶ浜



陸中海岸を代表とする景勝地です。白い石と青い海は、訪れる人々を和ませてくれます。

⑧→⑨（徒歩10分 1.0km）

## ⑩ 剛台展望台

剛台展望台からは、岩が蛸の吸盤のように見える蛸ノ浜がみえます。また、遠くには日出島が見えます。



⑨→⑩（徒歩10分 1.0km）



### ～ウォーキングについて～

- ウォーキングはひとそれぞれのペースで楽しむことが大切です。
- スニーカーやウォーキングシューズなどの歩きやすい靴を着用しましょう。
- ウォーキングによって生じる疲労を回復するためには、休息をたっぷりとることが大切です。
- こまめに水分補給を行いましょう。

## ⑥ 観光遊覧船



浄土ヶ浜の島めぐり。海から眺める浄土ヶ浜は一味ちがいます。また、ウミネコの餌づけも楽しめます。

⑤→⑥（徒歩15分 1.5km）

## ⑦ 御台場展望台

浄土ヶ浜で一番のおすすめ展望台です。展望台からは奥浄土ヶ浜の岩越しにローソク岩が見えます。又、観光船



からウミネコに餌づけしている光景も目に出来ます。ここからの眺めは最高です。一度見る価値あり！ ⑥→⑦（徒歩10分 1.0km）

## ⑧ サッパ船とボート遊び



歩くのに疲れたら、ちょっと一休みしませんか。岩に囲まれた浄土ヶ浜は波が穏やかで、ボート遊びにも最適です。

海のお散歩へ出かけてみませんか。

⑦→⑧（徒歩10分 1.0km）

## ① 宮古フィールドハウス



姉ヶ崎の展望台に設置しているライブカメラからは、ウミネコウミウなどの観察ができます。ハウス内には動物の模型や、陸中海岸

についてのビデオ上映なども行っております。また、落ちた木の実を使用したクラフトコーナーなども設置されている為、家族みんなでお楽しみいただけます。スタート→①（徒歩5分・100m）

## ② 岩手水産科学館

三陸海岸の漁業の発展などを展示した全国初の水産化学センターです。夏休みには、期間限定のイベントとして夜の科学館見学も行っております。



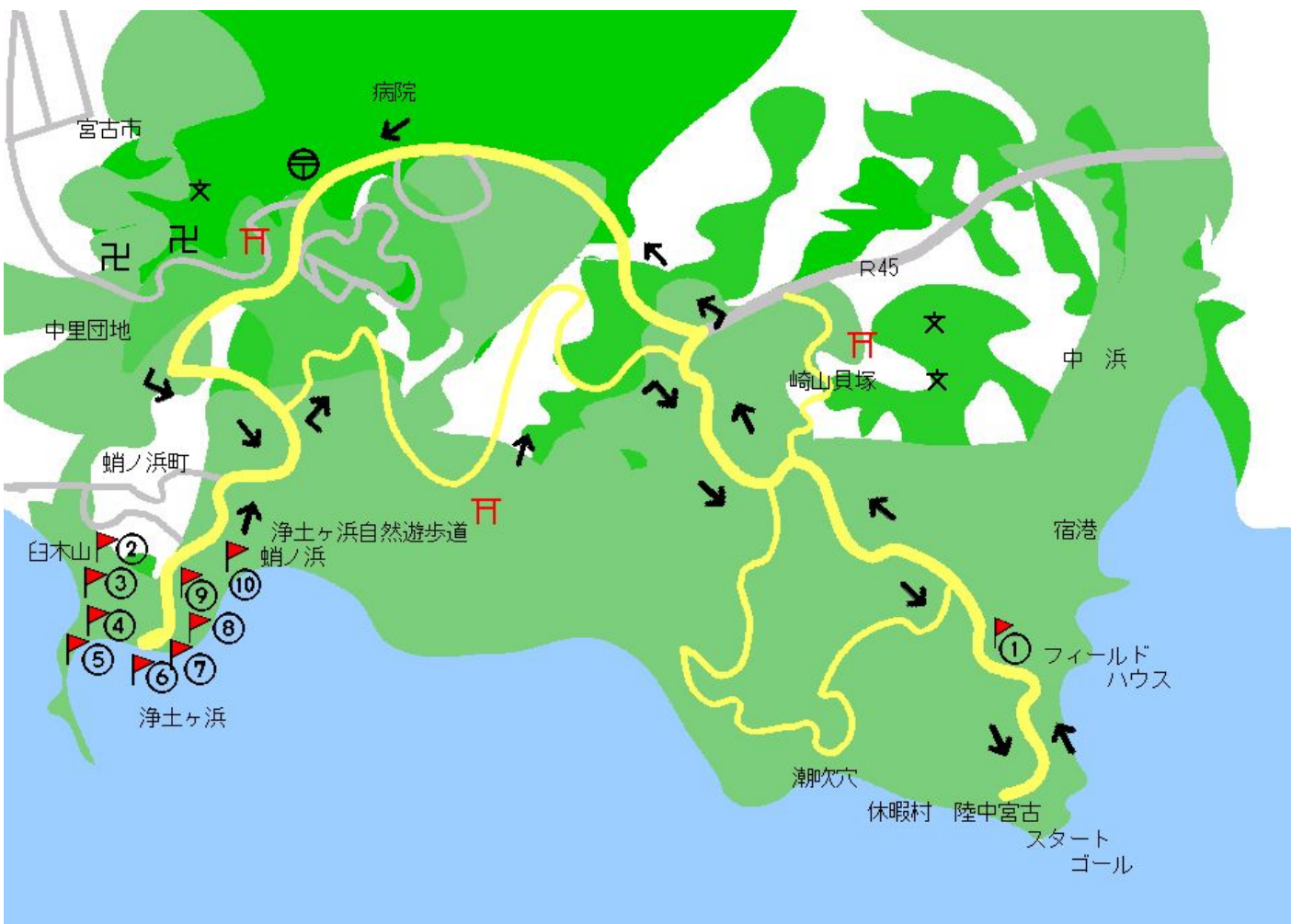
① ②（徒歩120分  
10km）

## ③ 宮古港海戦解説碑



日露戦争でバルチック艦隊を破る東郷平八郎が砲術士官として従軍。歴史的人物が戦った、近代史に残る日本初の海戦となりました。しかし、戦力の差は大きく

30分の激闘のすえ旧幕府は完敗しました。その2ヵ月後に集結しました。浄土ヶ浜には、この戦いを記念した石碑が2つあります。②→③（徒歩10分・1km）

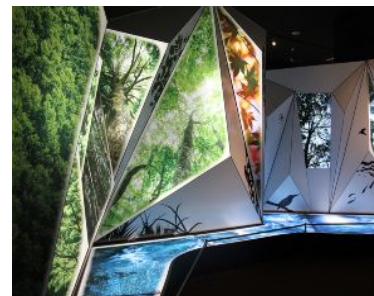


## ④ 臼木山の花

地元では「さくらやま」と呼ばれる山です。宮古のお花見スポットとして賑わいを見せます。4月中旬から5月中旬を中心に、様々な種類の桜が咲き誇ります。5月下旬にはつつじ、シャクナゲも咲きはじめます。③→④（徒歩5分・500m）



## ⑤ 浄土ヶ浜ビジターセンター



おすすめは、写真や映像を使って陸中海岸の自然環境や、景観の素晴らしさを伝える情報です。トレッキングの途中でも中からそのまま海岸の遊歩道へ繋がっています。

④→⑤（徒歩15分・1.5km）