

報道関係者各位
プレスリリース

2023年10月3日
休暇村那須

**休暇村那須の新しいおもてなし「モテナス」の秋グルメシリーズ
秋の厳選素材を愉しむプレミアムビュッフェでは、
ジュワツとはじける果汁、ひと口惚れする梨の食べ比べを10月1日より提供**

日本百名山のひとつ、栃木県・茶臼岳の南麓に位置し、奥那須の秘湯が自慢のリゾートホテル「休暇村那須」(所在地：栃木県那須郡那須町湯本 137-14、支配人：瀬井 英生)では、休暇村那須のおもてなしの新たな取り組み「モテナス」のうち、グルメの「モテナス」として、旬を迎える梨の食べ比べが愉しめる「プレミアムビュッフェ」を10月1日よりスタートします。



◆～グルメde「モテナス」～

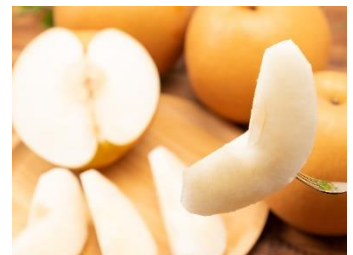
秋の厳選素材を愉しむプレミアムビュッフェ

ご夕食は季節の厳選料理と様々な肉料理が並ぶビュッフェスタイルに、グルメのモテナスとして、梨の食べ比べをご用意いたします。栃木県産の梨の他、全国からのお取り寄せした様々な梨をご賞味ください。朝食もプレミアム朝食ビュッフェと称し、ミニッツステーキ、モーニングサングリア、焼き立てクロワッサンなどを期間限定でご用意しています。

期 間：2023年10月1日(日)～2023年11月30日(木)

料 金：平日2名1室利用 1泊2食付き

大人1名 16,150円(税込)～



◆休暇村那須の「モテナス」

「モテナス」とは、これまで休暇村那須が提案してきた様々な“おもてなし”を、さらに新しい形で、もっとたくさんのお客様にお届けしたいという、私たち休暇村那須の想いを込めてお迎えします。

期 間：～2024年3月31日

対 象：ご宿泊のお客様

参考 URL：<https://www.qkamura.or.jp/nasu/blog/detail/?id=73018>

季節ごとに様々な「おもてなし」をご用意しております。ご利用制限などはございません。詳しくはお問い合わせください。



◆夜食で「モテナス」

「那須のお夜食」をご用意しています。ご夕食後のひととき、お部屋やリゾワテラスでお召し上がりください。「焼き芋」など季節のお夜食をご用意。お腹がいっぱいでも、つい手が出てしまうサイズです。

提供時間：毎日 19：30～20：30

提供場所：ロビーにてをご用意しております。

ウェルカムドリンクと併せてどうぞ

※お夜食は時期により異なります



◆グルメ de 「モテナス」 朝食ビュッフェ×こめあずき

じゃらんアワード 2021「泊まって良かった宿大賞【朝食部門】」第3位受賞！雲の上で頂く朝食

「じゃらんアワード 2021」において、「じゃらん OF THE YEAR 2021」泊まって良かった宿大賞【朝食部門】関東・甲信越エリア 51～100 室部門」で 3 位を受賞しました。米処、栃木県産のお米と小豆をコンセプトにした「朝食ビュッフェ×こめあずき」に加え、「ミニッツステーキ」「クロワッサン」「サングリア」など特別な朝食メニューをご堪能ください。



【じゃらんアワード 2021 とは】 その年度に顕著な実績を収めた宿泊施設や地域を表彰する制度で、じゃらん OF THE YEAR 泊まって良かった宿大賞（朝食部門）は、『じゃらん net』のクチコミ評点（朝食）が上位の宿泊施設に贈られます。

◆休暇村那須

日光国立公園、栃木県那須高原の中でも最も標高が高い奥那須にある休暇村那須は、標高 1,200mに位置し、日本百名山のひとつ茶臼岳の雄姿を間近に、また那須野が原の^{おおまる}パノラマを望む天空のリゾートホテルで、名湯「大丸温泉」から引湯した優しい温泉も魅力です。雄大な那須連山に抱かれ、移りゆく那須高原の自然を肌で感じ、新緑や花々が楽しめる初夏、紅葉に彩られる秋、白銀の世界が広がる冬など、五感で愉しむ四季折々の那須の“ときめき”を心ゆくまでご堪能ください。

所在地：〒325-0301 栃木県那須郡那須町湯本 137-14

支配人：瀬井 英生

URL： <https://www.qkamura.or.jp/nasu/>



◆自然にときめくリゾート 休暇村

日本の景色を代表する国立公園等豊かな環境に展開するリゾートホテル。35か所ある休暇村は、「自然にときめくリゾート」のコンセプトのもと、地元の食材を活かした料理や、地域の自然、文化、歴史とのふれあいプログラムなど、その土地ならではの魅力にふれる場を提供し、すべてのお客様に心が自然にときめくひとときをお届けします。



【本件に関する報道関係者からのお問合せ先】

休暇村那須 担当：前田（まえだ）・乾（いぬい）

TEL：0287-76-2467 / E-mail：kouho_pr@qkamura.or.jp

所在地：〒325-0301 栃木県那須郡那須町湯本 137-14

URL： <https://www.qkamura.or.jp/nasu/>